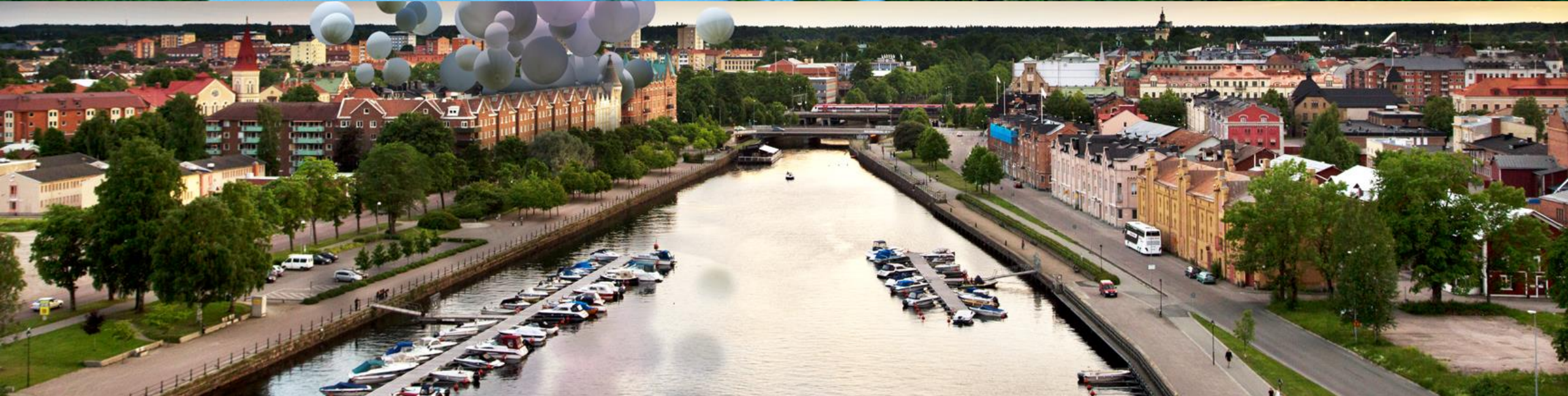




Hur skapar vi ett tillgängligt Gävleborg?

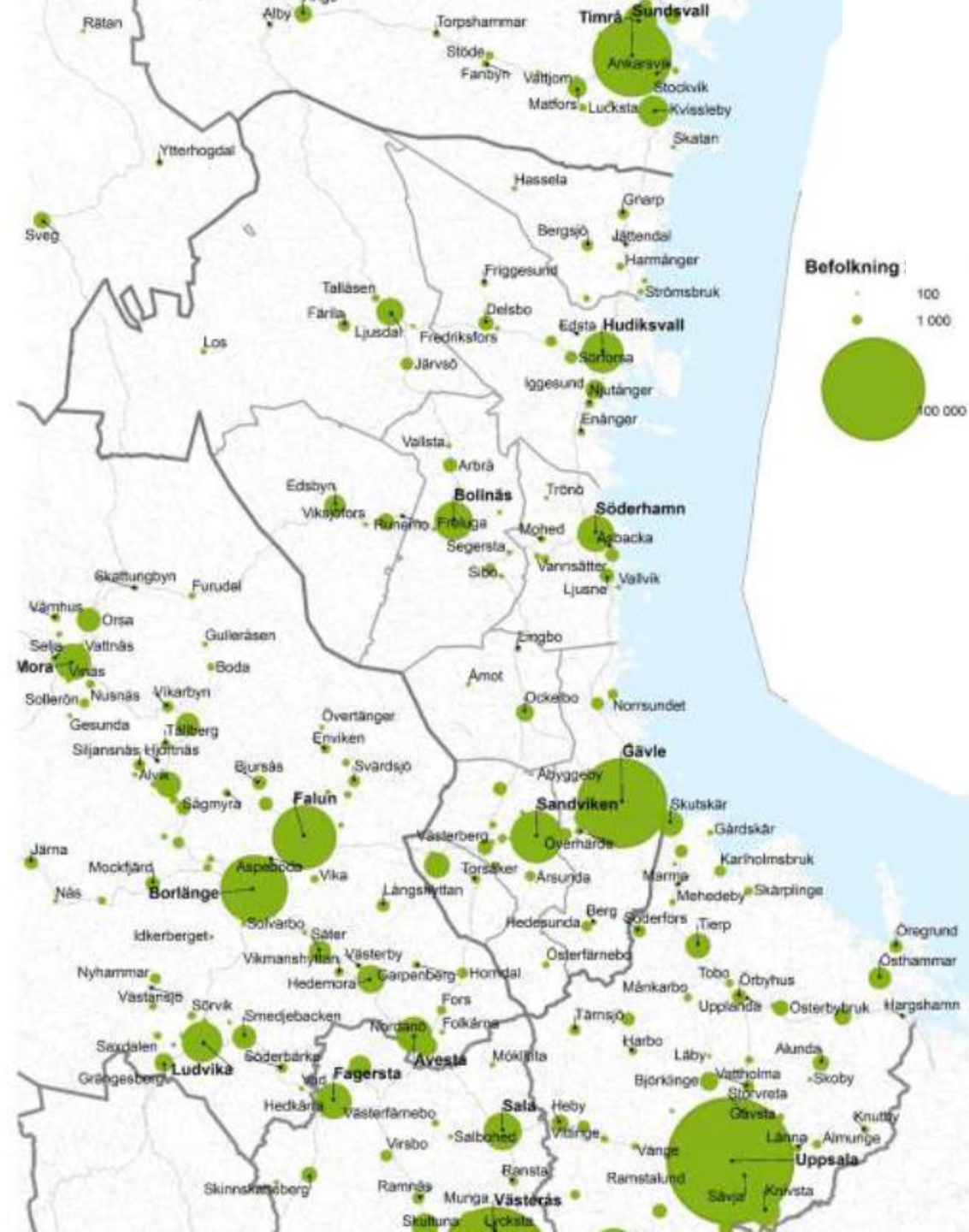
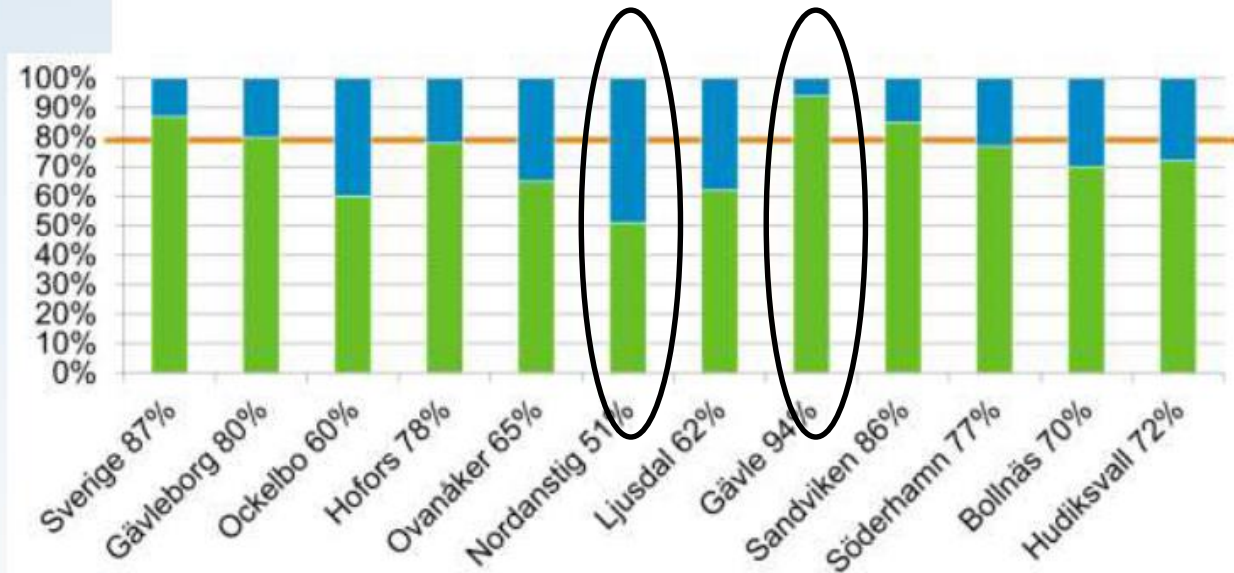
Workshop Framstegsdagen
Olof Linde och Anna Skytt



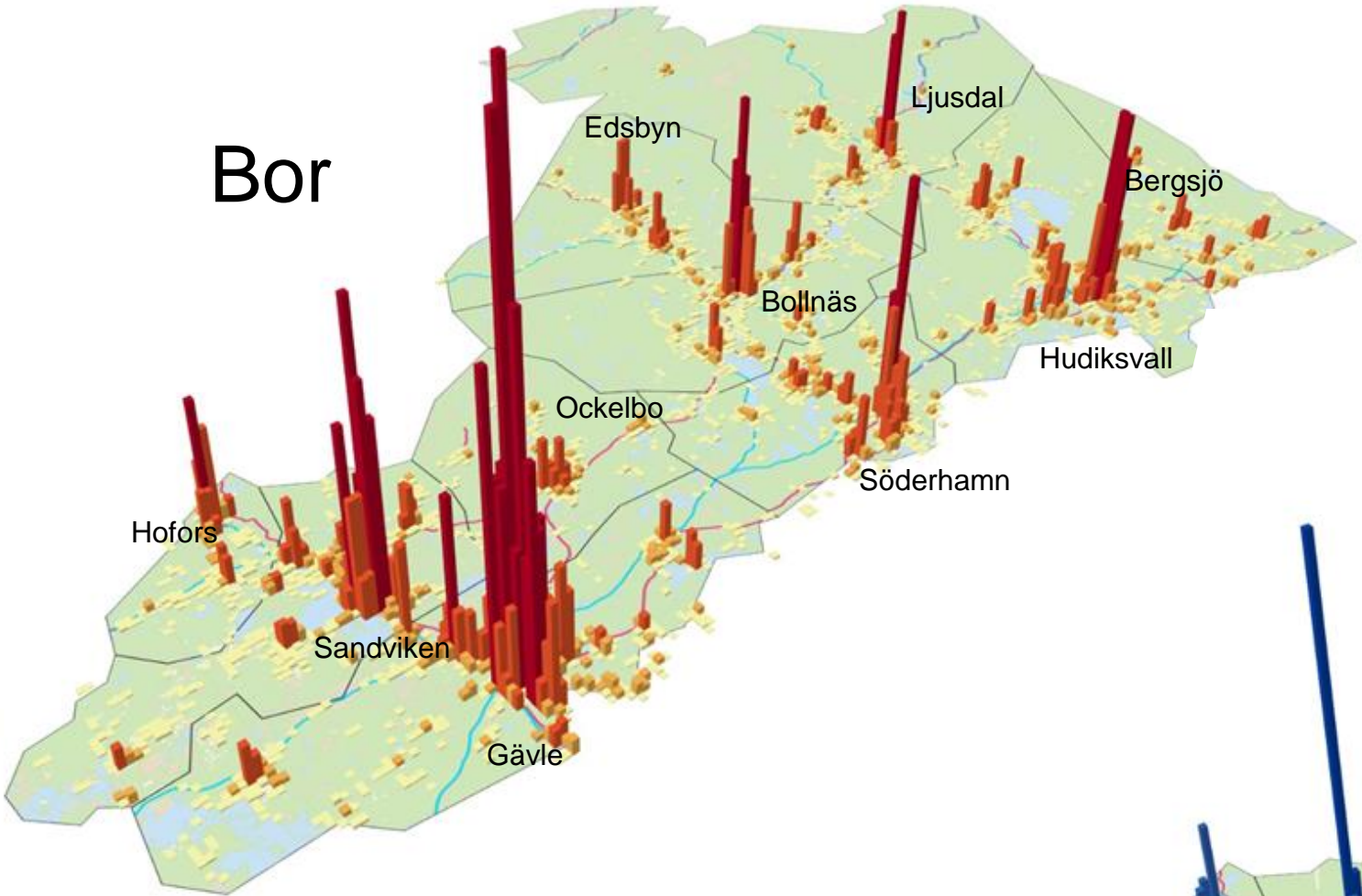


Gävleborgs orsstruktur

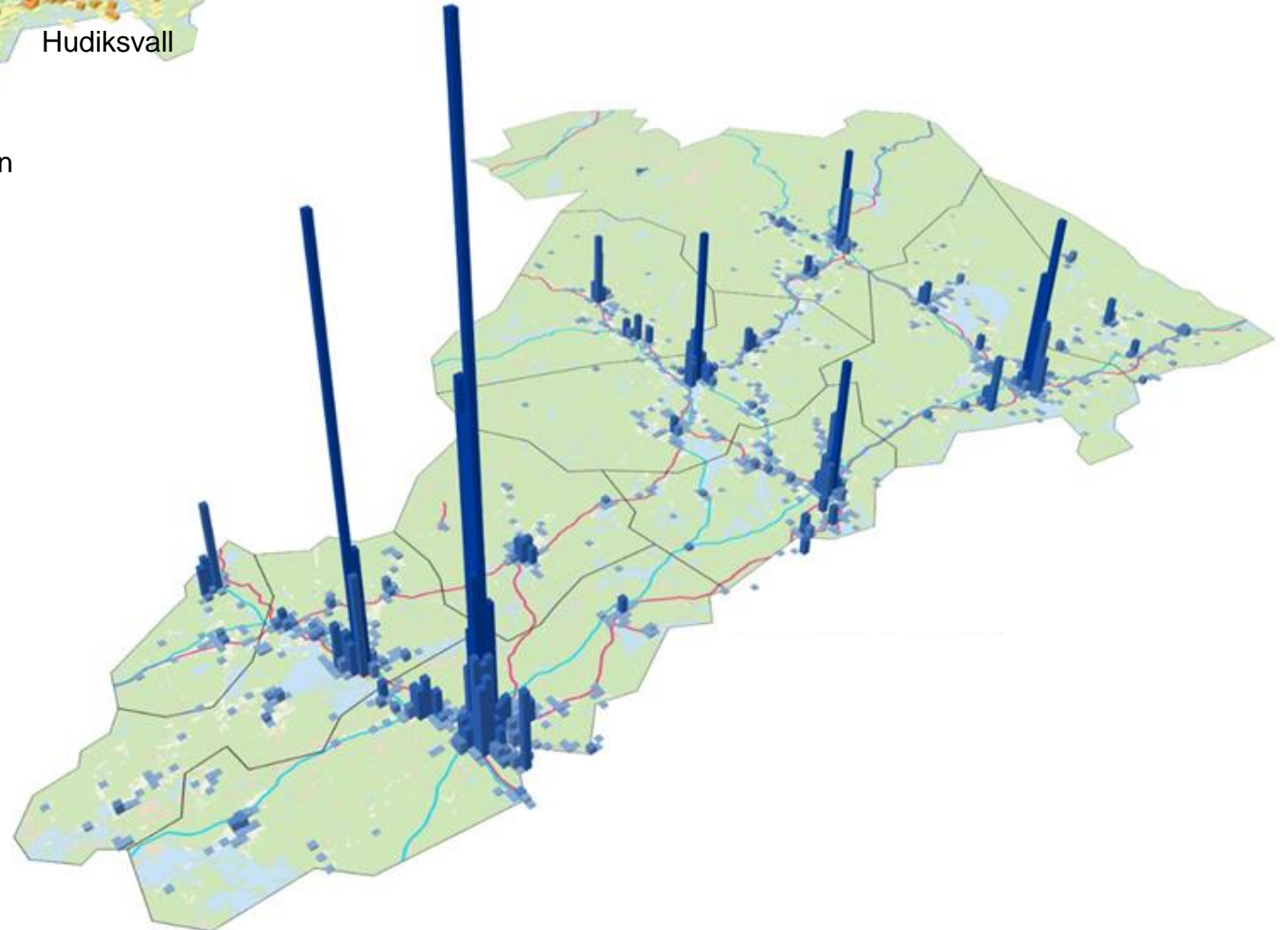
- 80-tal orer i Gävleborg
- 80 % bor i tätorter (övr. i småorter och landsbygd)
- 60 % bor i de tio kommunhuvudorterna



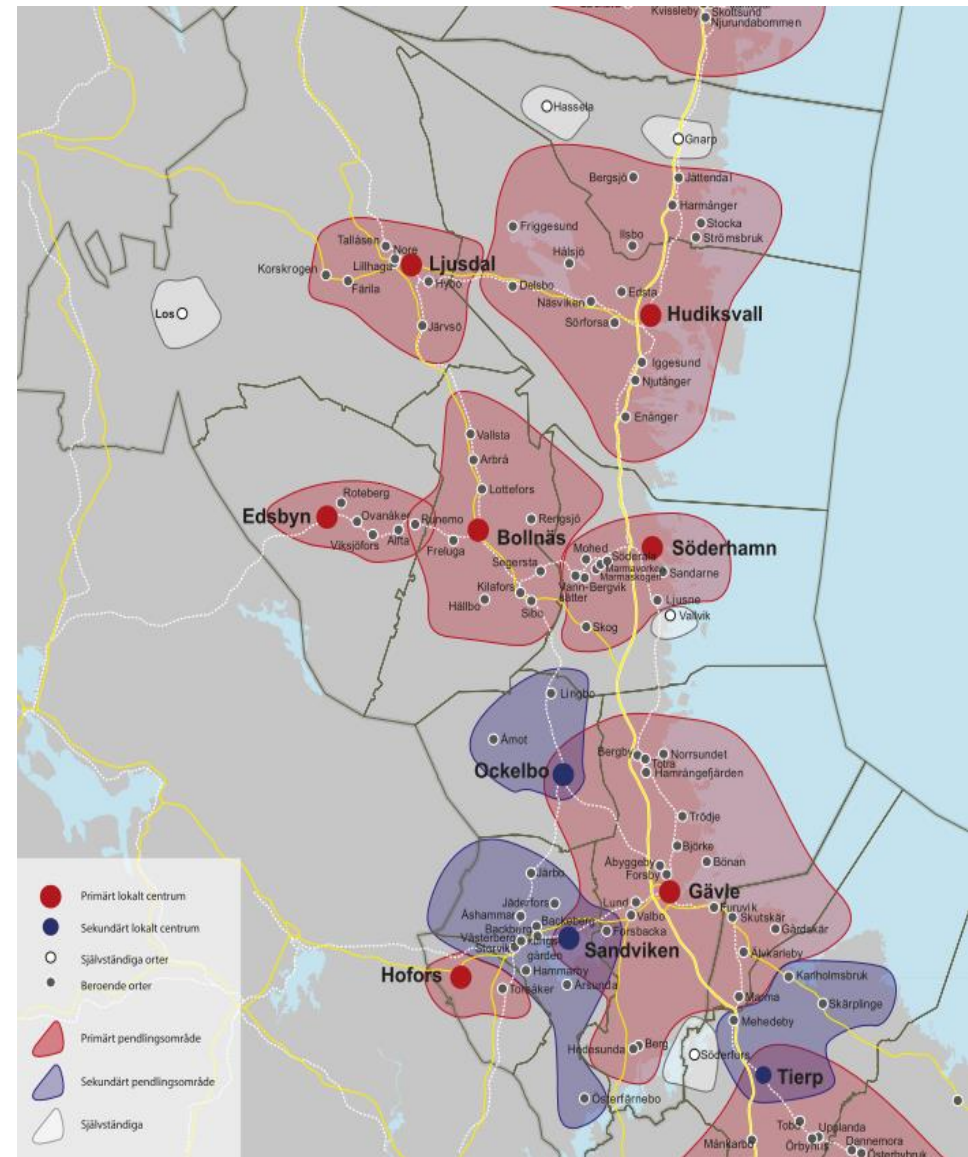
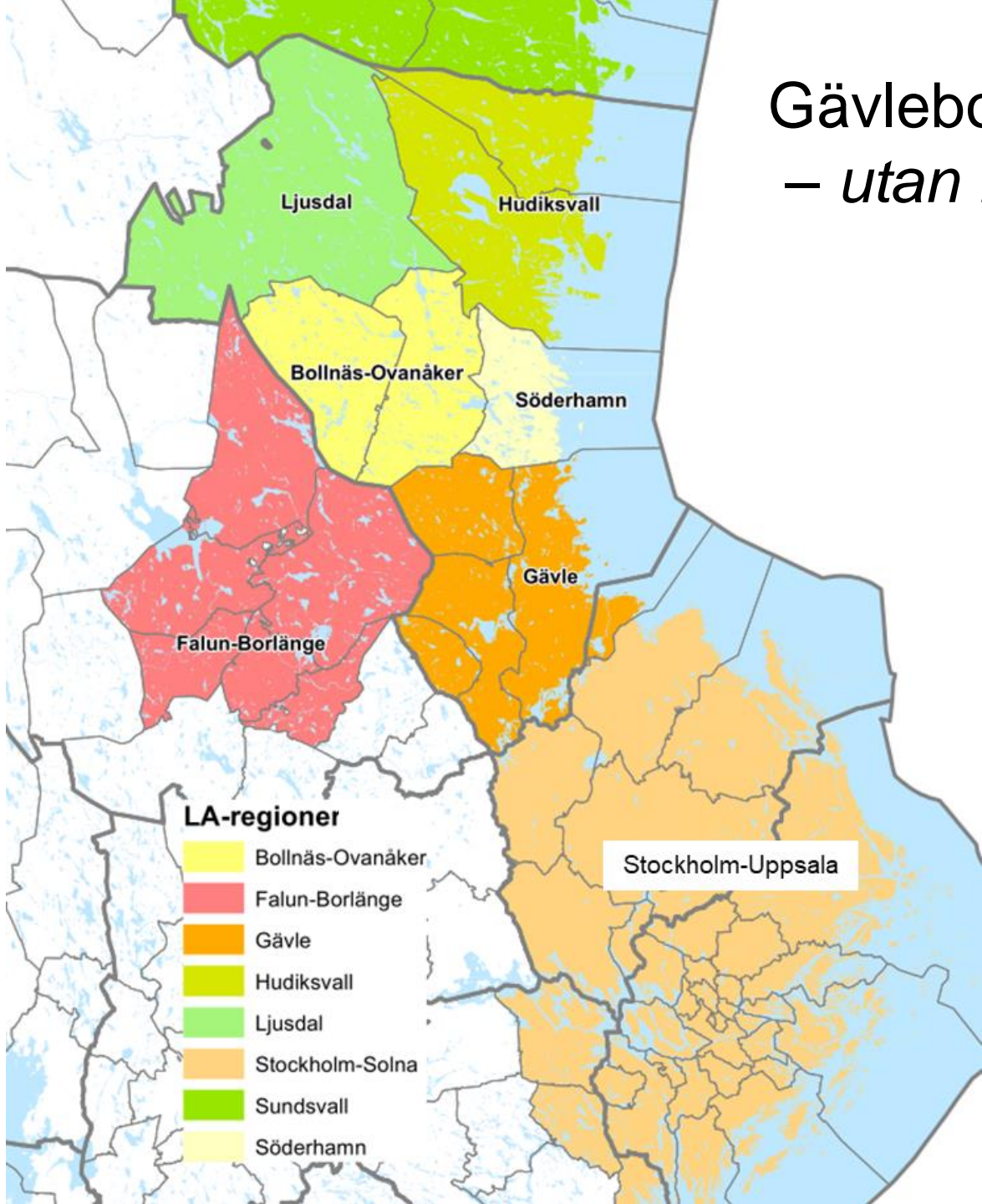
Bor



Arbetar



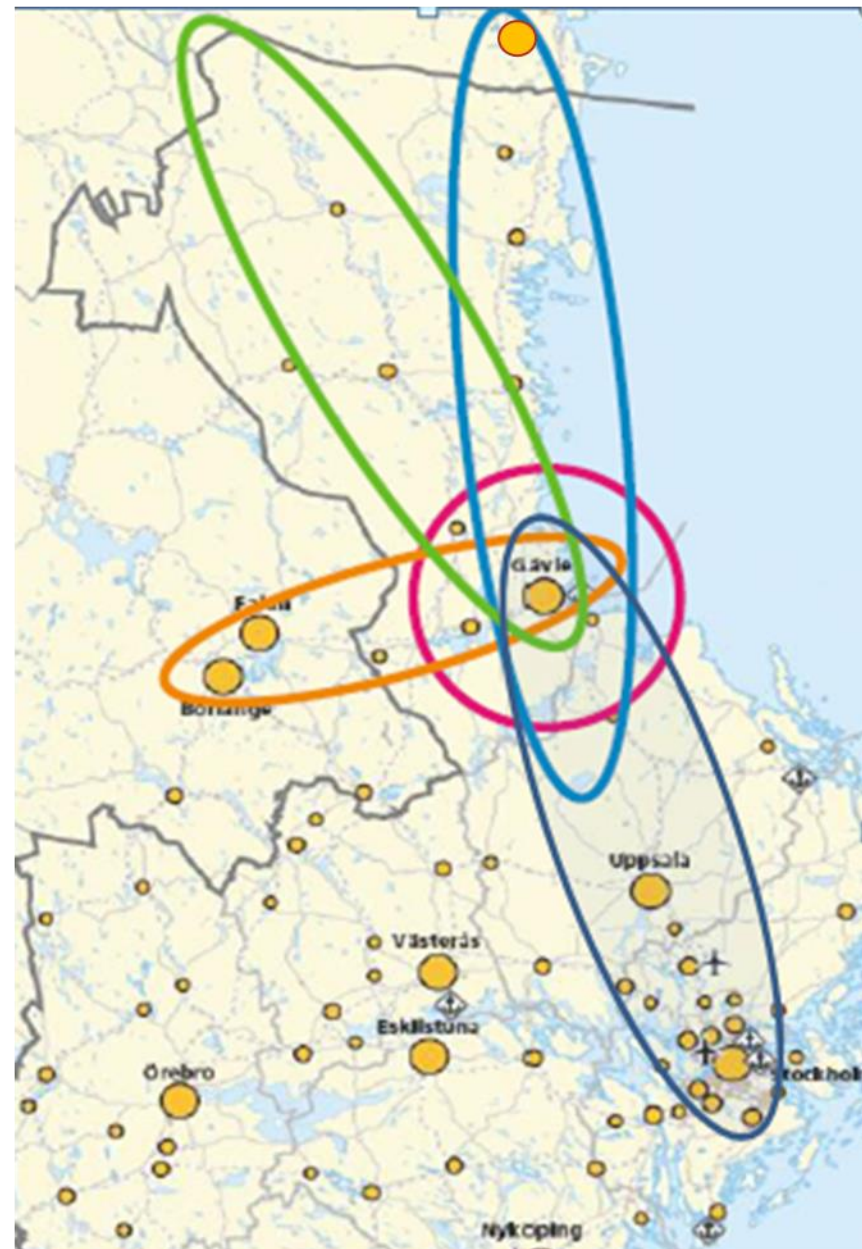
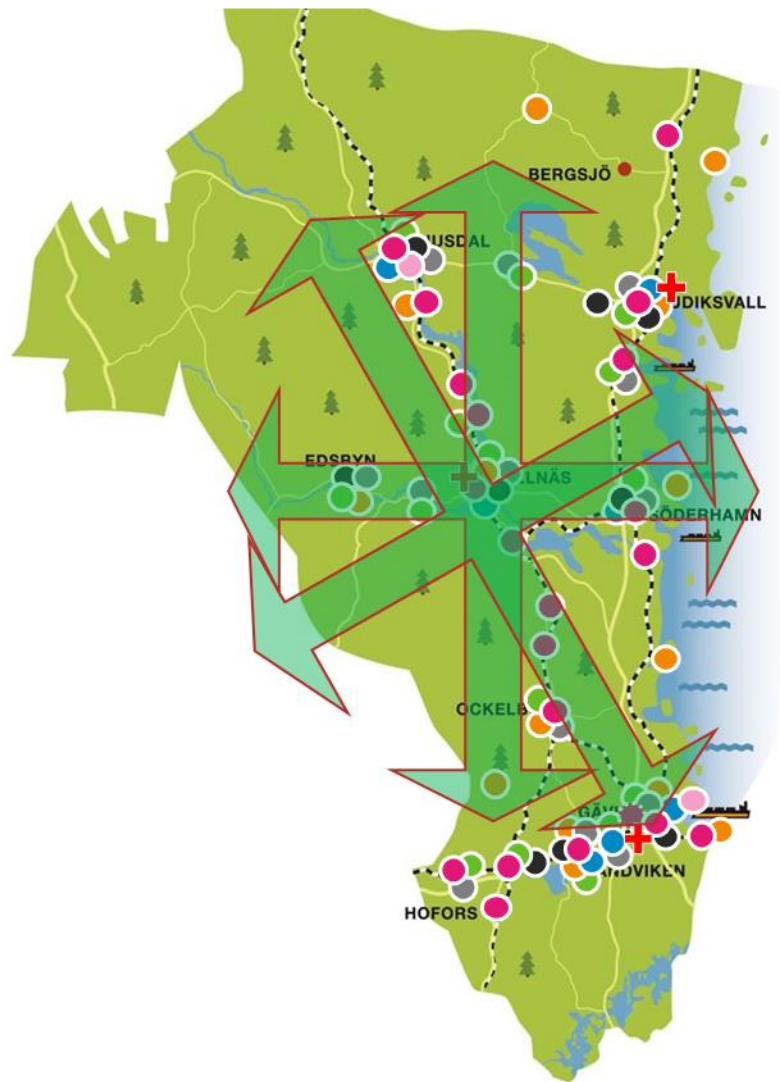
Gävleborg är inte en funktionell region – utan fem!



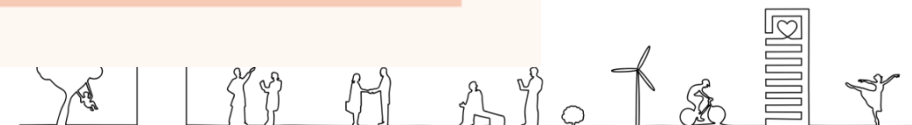
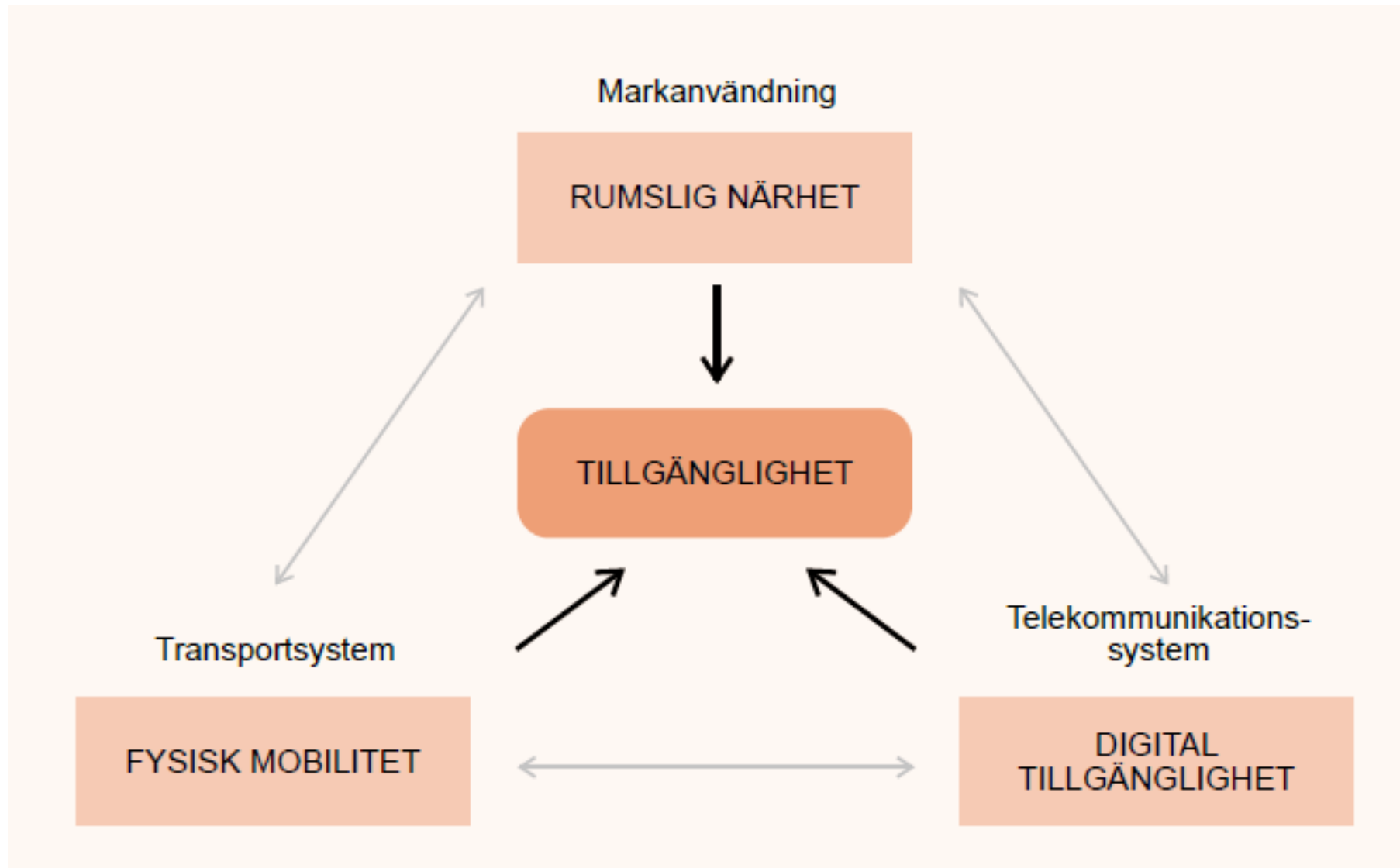
Gävleborg

två regionala
perspektiv
och
utmaningar

*Länka ihop
&
koppla upp*



Breddat perspektiv på hur tillgänglighet kan påverkas...



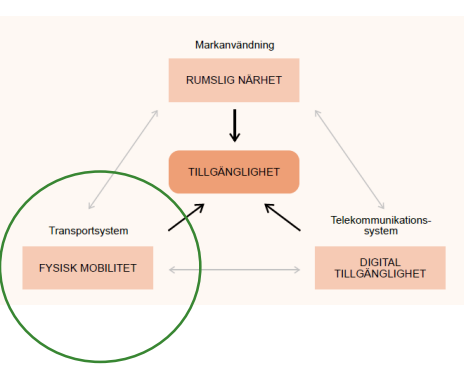
”

Det krävs inte mobilitet för att tillgodose alla tillgänglighetsbehov.

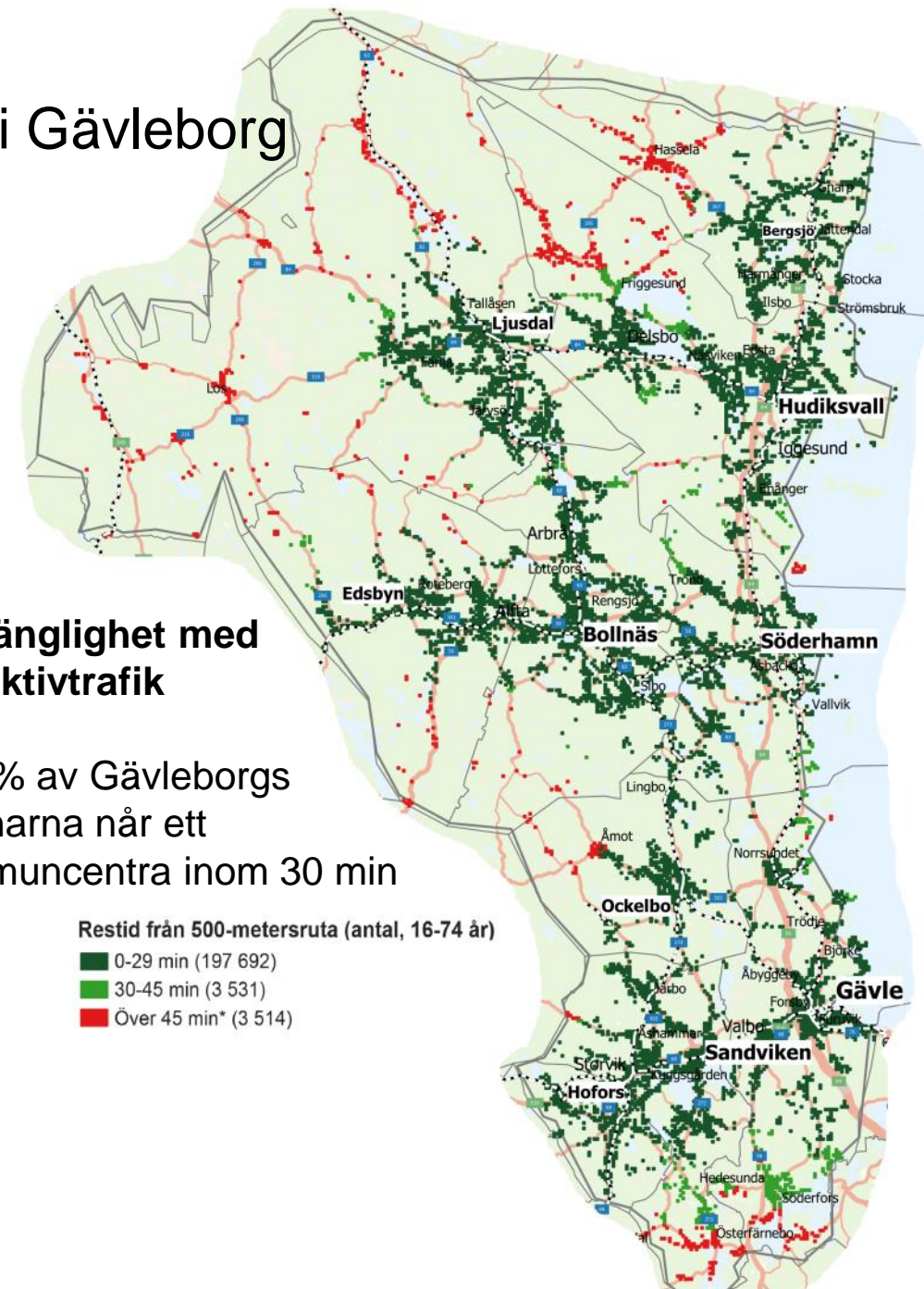
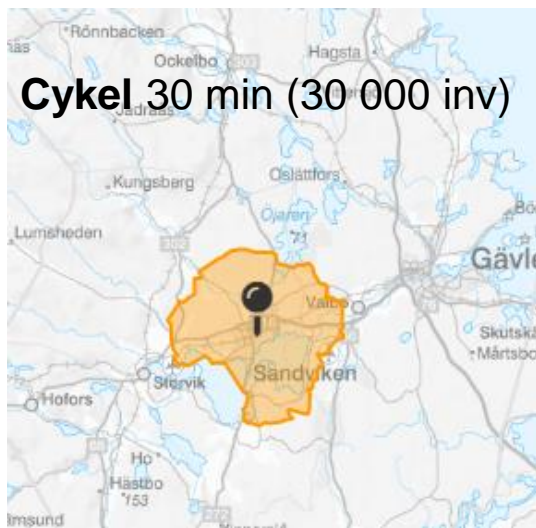
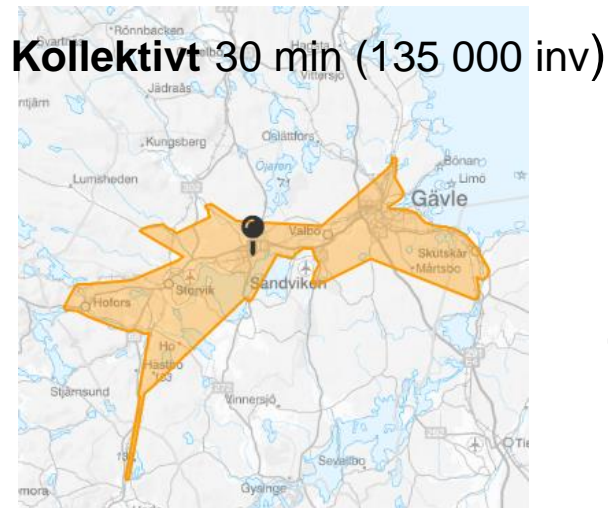
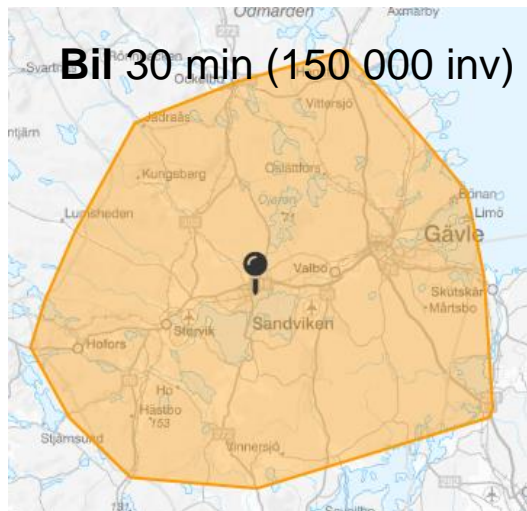
...och nytt perspektiv gällande prioritetsordning!

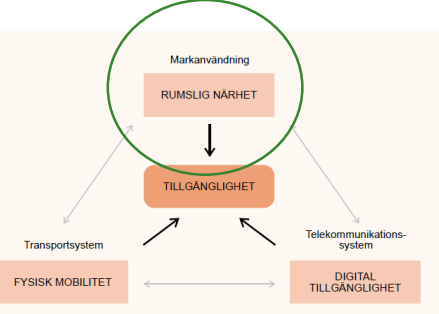
Prioriteringsordning för hållbar tillgänglighet	
1	Digital tillgänglighet
2	Lokalisering av målpunkter
3	Gång, cykel och annan mikromobilitet
4	Transport med delat fordon
5	Egen transport med motordrivet fordon

De olika sätten att påverka tillgängligheten får effekter på hur hållbart samhället är. Här är de ingående delarna prioriterade utifrån hållbarhet.



- Olika villkor för fysisk tillgänglighet i Gävleborg



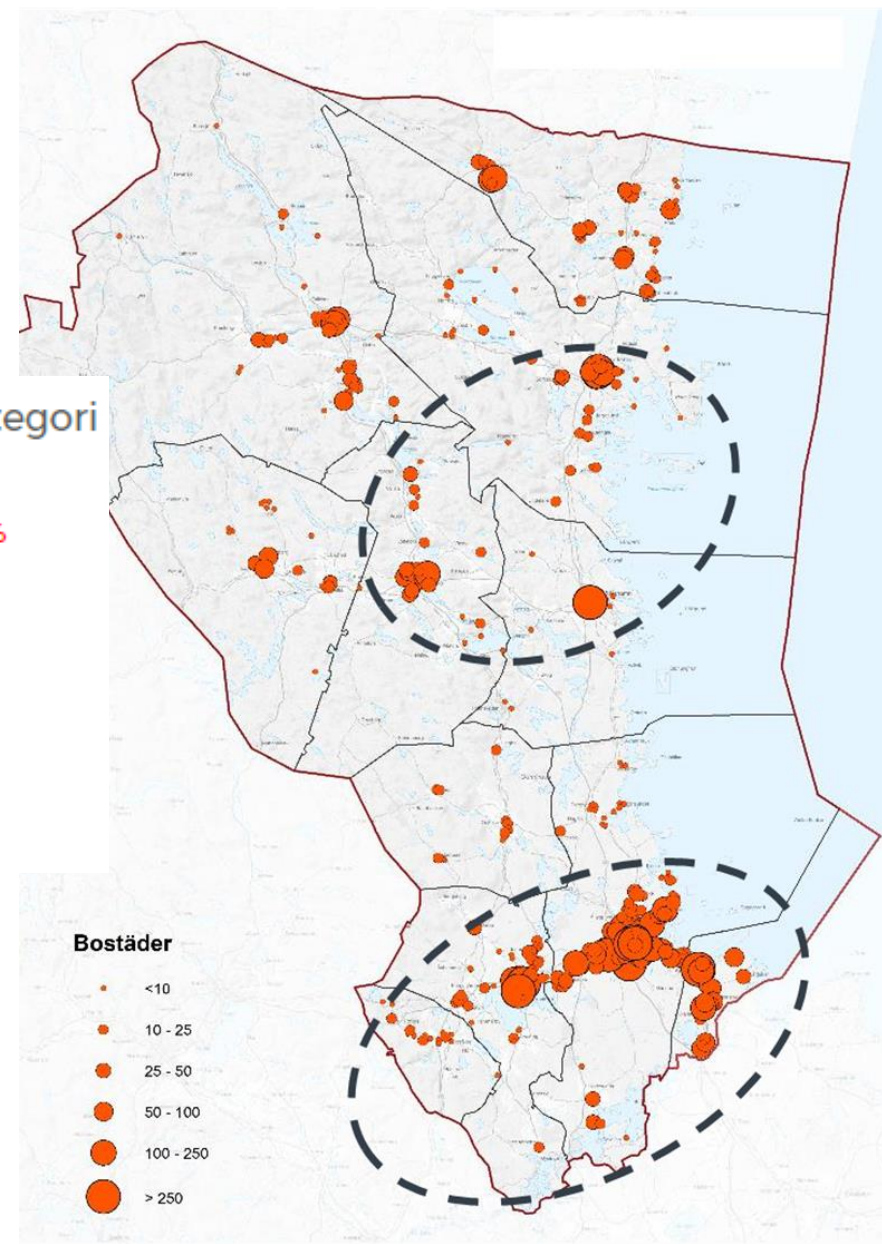
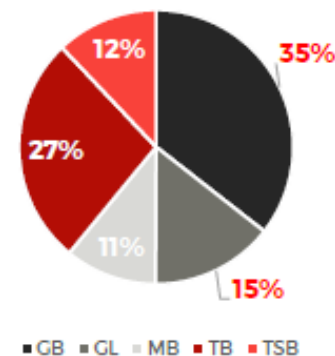


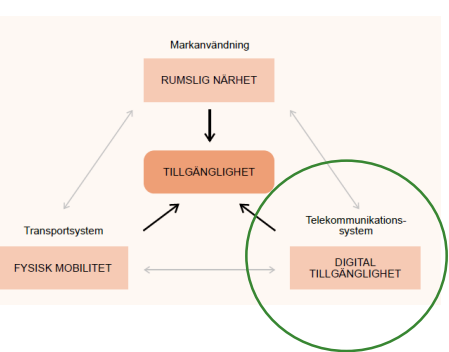
- Olika förutsättningar för rumslig närhet i Gävleborg

Gävleborgs kommuner planerar för ca 14 000 nya bostäder till 2035, men är det anpassat för tillgänglighet?

- Byggs det tätt och sammanhållet?
25% av bostäderna planeras inom tät bebyggelse – men hälften inom områden med gles bebyggelse eller glesbygd (täthet mindre än 15 lgh/ha).
- Byggs det i kollektivtrafiknära lägen?
Cirka 70% av bostäderna planeras inom 3 km från större tätort och/eller ort som trafikeras av regionalt stomlinjestråk.

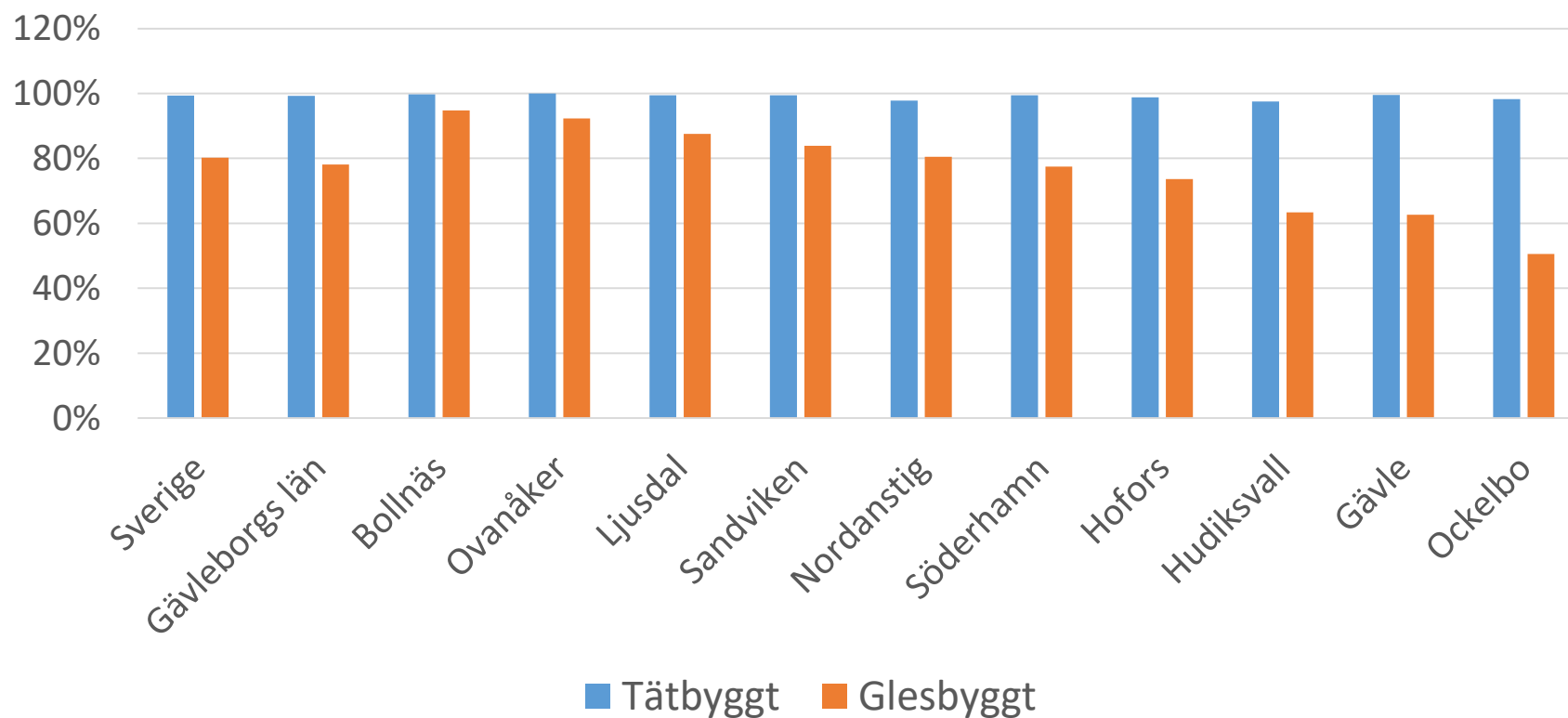
Bostäder per täthetskategori





- Olika villkor för digital tillgänglighet i Gävleborg

Tillgång till fast bredband om minst 1 Gbit/s,
eller fiber i absoluta närhet



Positiva effekter

- Möjliggör att bo i mindre städer och tätorter när fler kan arbeta utanför de större städerna. Ökar underlag för skola, handel och sjukvård.
- Större underlag för produkt- och tjänsteutbud när fler kan cykla eller gå och hämta sina varor lokalt
- Ökad rekryteringsbas – mer fokus på rätt kompetens snarare än geografisk närhet när arbetet kan göras helt/delvis på distans.
- Tillgängligheten kan öka utan ökad trängsel eller utsläpp.

Från Infrastrukturprogram till strategi

2013



Nytt uppdrag –
politiskt beslut april 2023

”Region Gävleborg ska ha en aktuell och politiskt förankrad strategi för fortsatt utveckling av regionens transportsystem **med mål om god tillgänglighet i hela länet.**”



Arbetsnamn Regional strategi för stärkt tillgänglighet och effektiva transportsystem i Gävleborg – sikte mot 2045

Innehållet:

- Systemanalys – hur fungerar transportsystemet? Alla typer av färdsätt
- Brister och behov
- Näringsliv och godstransporter (regionala, nationella och internationella flöden)
- Arbetsmarknad och studier
- Bredbandstäckning, digital förmåga, logistik
- Tillgänglighet

OCH bidra till klimatneutralitet, regional utveckling osv.

Mål i RUS ger inriktningen

3.1 ATTRAKTIVA OCH TILLGÄNGLIGA PLATSER

ÖNSKAT LÄGE 2030 –
EFFEKT MÅL 

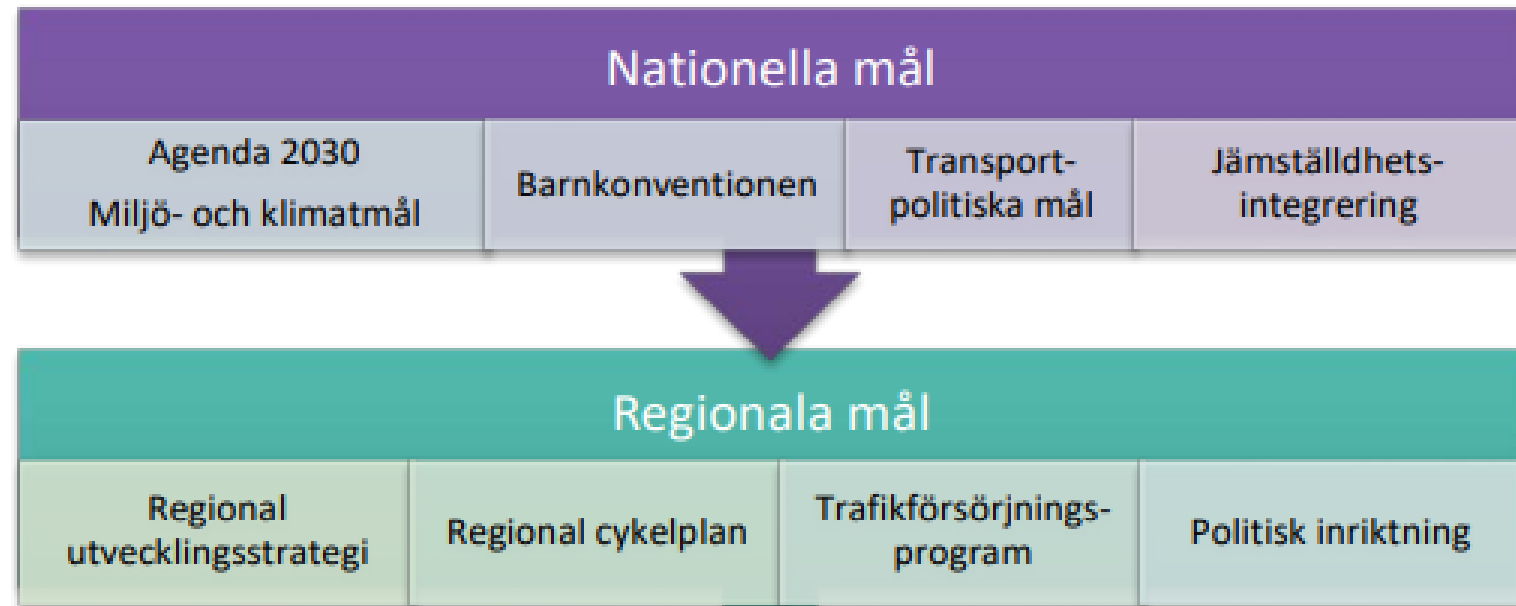
REGIONAL
UTVECKLINGSSTRATEGI
GÄVLEBORG 2020-2030



Gävleborg ska till 2030 nå målen

- attraktiva platser och goda livsmiljöer för boende, arbete, företagande och besökare
- fossiloberoende transportsektor och ett hållbart resande
- robust och kapacitetsstark infrastruktur med hög tillgänglighet för godstransporter och personresor inom länet och över länsgränser
- snabb och robust digital infrastruktur i hela länet

Fler mål...



- **Klimatlagen – bindande att vidta åtgärder för att minska utsläppen – svenska staten är nu stämd**
- **Riksdagsbeslut – 70% minskade utsläpp från transportsektorn till 2030.**

- EU:s mobilitetsstrategi, syftar till att främja hållbar och smart mobilitet och minska trängseln på vägarna.
- EU:s transportkartor syftar till att utveckla en modern och hållbar transportinfrastruktur i unionen. Kustjärnvägen i Gävleborg ska vara utbyggd senast 2030.
- EU:s digitaliseringsstrategi: Många delar, men bl.a. att innovation inom transportsektorn ska främjas

Varför behöver vi analyser och faktaunderlag?

- Länstransportplan (regionala vägar, kollektivtrafik, gång- och cykel)
- Trafikförsörjningsprogram (X-trafik)
- Påverka den nationella infrastrukturplanen (E4, järnväg)
- Stöd till kommunernas översiktsplanering

- Med mera.....



Trender i samhället

Klimatomställning

Urbanisering – ruralisering – nya trender

Post-pandemi och distansarbete, påverkar resemönster

Digitalisering

Elektrifiering

Demografisk utveckling (åldrande befolkning bl.a.)

Näringslivet ställer om – värna konkurrenskraften

Klimatneutrala städer – Gävle kommun ingår som en av 23 kommuner i dagsläget (Viable Cities)

Snabb teknikutveckling, t ex nya transportslag i luften som elflyg och drönare

I lådan – ris och kyckling 😊





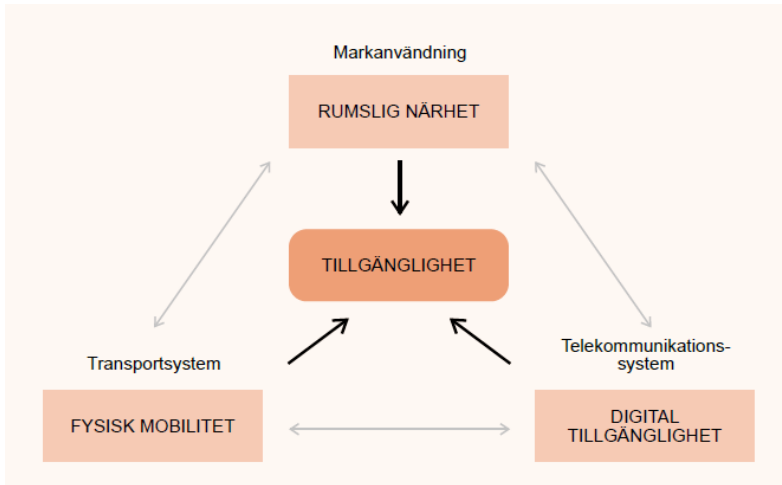
Målkonflikter och utmaningar?

- Ska vi satsa där det är glest, eller där flest bor? (stad/land)
- Hur ska vägar och järnväg användas? (allt får inte plats om man tittar på prognoserna framåt)
- Det är dyrt att bygga infrastruktur – hur ska resurserna användas och komma flest till del?
- Elektrifiering är en del av klimatomställningen – men att alla ska äga en egen elbil är i sig inte en miljö- och klimatlösning



Hur skapar vi ett mer tillgängligt Gävleborg?

- för olika platser i länet
- för olika gruppers behov (näringsliv, invånare, besökare)
- med breddade perspektiv och framtids­trender...

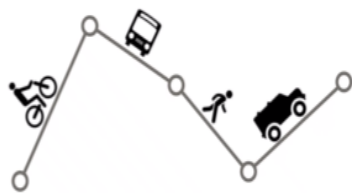


Förflytta perspektivet

Från fokus på respektive transportslag...



... till att se till hur man bygger ett system baserat på vilka faktiska behov som finns.



Workshop: reflektioner och inspel till processen

1. Vad är *god tillgänglighet* för dig?
2. Vilken typ av tillgänglighet är viktigast att utveckla i Gävleborg? Och vilken är mindre viktig? (*givet begränsade resurser*)
3. Vilka utmaningar/målkonflikter ser du tydligast, utifrån målet att nå ett tillgängligt samhälle för alla?



Hur skapar vi ett mer tillgängligt Gävleborg? Summering från Workshop

1. Vad är *god tillgänglighet* för dig?

- Tillgänglighet är att ha bra basservice/funktioner som jag behöver där jag bor och är! För att bo, leva men också för att jobba, studera på annan ort!
- Sömlös mobilitet tillgänglighet över kommun och länsgränser!
- Bra mobiltäckning, tillgång till bredband, och mobilt på tåg och vägar
- Bra möjligheter att arbeta på tåg (arbetsro, arbetsplats, uppkoppling)
- Tillförlitlig Tillgänglighet Hela resan! Bra kollektivtrafik, trygga bra parkeringsplatser, säkra cykel- och gångvägar.

2. Vilken typ av tillgänglighet är viktigast att utveckla i Gävleborg? Och vilken är mindre viktig? (*givet begränsade resurser*)

- Behövs levande städer och landsbygd! Ömsesidigt beroende.
- Digitalisering/uppkoppling på landsbygden – detta ger möjligheter för landsbygden att utvecklas, folk att stanna kvar och få nya invånare. Kräver också att samhällsservice blir kvar/utvecklas parallellt. Jobba med attraktivitet, helhetsperspektiv för landsbygd.
- Bra fysiska kommunikationer, väg o järnväg, i länet för att kunna rekrytera rätt kompetens
- Digital tillgänglighet och arbetshubbar för att kunna distansarbeta, driva företag i länet
- Bra digital uppkoppling/täckning längs alla stråk, järnvägslinjer för att jobba under resa.
- Minska bilanvändning i städer/tätorter, ändra resbeteende till gång och cykel,
- El och laddinfrastruktur i länet!
- Viktigt med bra övergång mellan trafikslag vid pendling!
- Tillförlitlighet!

3. Vilka utmaningar/målkonflikter ser du tydligast, utifrån målet att nå ett tillgängligt samhälle för alla?

- Omställning /fossilfri transportsektor – utan minskad mobilitet och tillgänglighet för landsbygden
- Bryta beteendenormer kring konceptet tillgänglighet/behov/service
- Kostsamt att utveckla infrastruktur och tillgänglighet – brister i service/infra på landsbygd leder till minskad befolkning som leder till lägre skatteintäkter som leder till mindre medel för utveckling etc. Behövs bättre/nya finansieringslösningar
- Frågan om vilken plats som är "norm" är intressant. Ser olika ut beroende på kommuntyp. Vilken kvalitet vill vi främja?