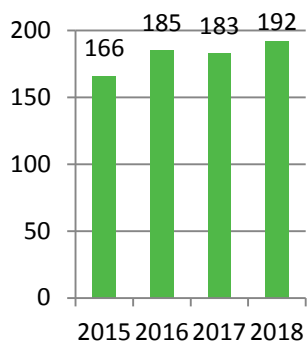


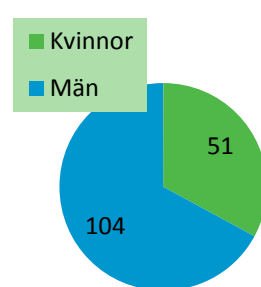
192 patienter var 2018 inskrivna hos ryggmarggsskadeteamet. Teamet har ansvar för att följa upp ryggmarggsskadade patienters hälsotillstånd under hela livet. Syftet är att förebygga medicinska komplikationer samt hjälpa till med att återta kontrollen över livssituationen och att hantera de förändringar som skadan medför. Drygt två tredjedelar av patienterna var män 2018. Flertalet av patienterna kommer från Gästrikland jämfört med Hälsingland. De flesta patienterna är över 45 och till skillnad från övriga verksamheter vid Rehabmedicin i Sandviken är några av patienterna över 65. Ryggmarggsskadeteamet tar vanligtvis emot knappt 20 nya patienter per år och avslutar ungefär 10 per år. Teamet har tidigare haft mellan 400 till 500 återbesök i öppenvården per år men 2017 sjönk den siffran till 264. Den minskningen består av en minskning av antalet fysioterapeutbesök som nu sköts mer i primärvården eller av privata aktörer. Cirka 50 patienter per år vårdas inlagda på rehabmedicins slutenvårdsavdelning. Under utfall presenteras svar på två av elva frågor från patientenkäten som delas ut vartannat år till patienter som är aktuella hos ryggmarggsskadeteamet. 2018 svarade 90 personer på enkäten vilket motsvarar en svarsrekvens på 50 %. Generellt var både patienter och deras närstående mycket nöjda med rehabiliteringen.

Demografi

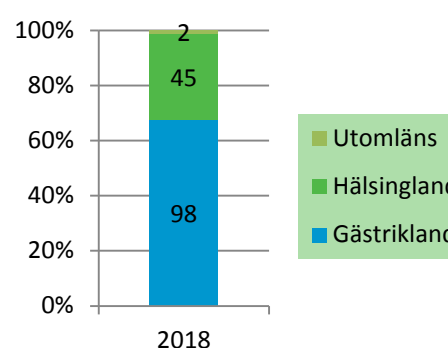
Antal pågående patienter



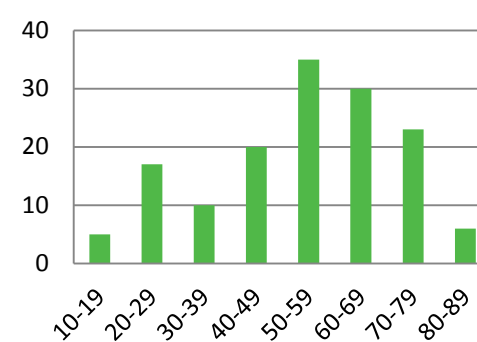
Könsfördelning 2018



Fördelning Gästrikland-Hälsingland 2018

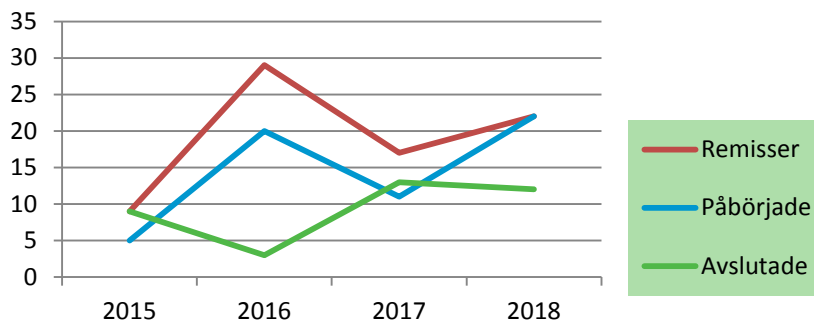


Åldersfördelning 2018

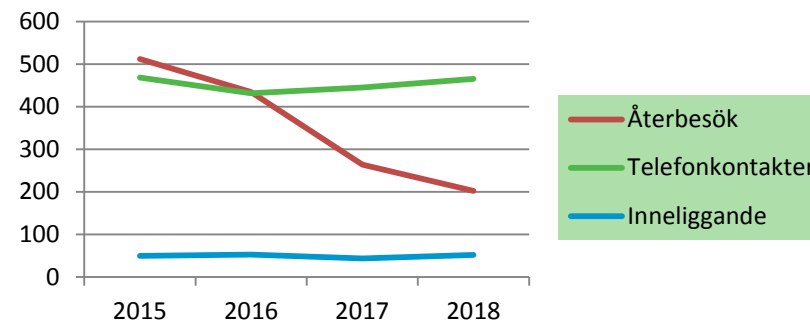


Process

Patientflöde

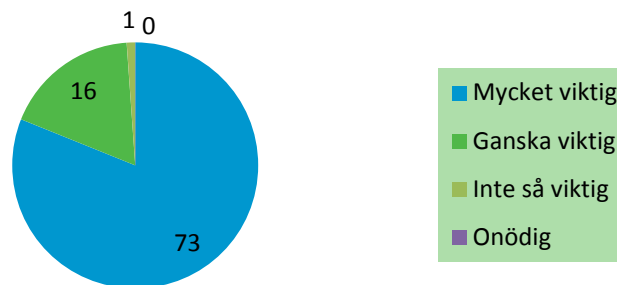


Antal vårdkontakter



Utfall

Planerad uppföljning utifrån mitt hälsotillstånd ser jag som...



Andel i % som tycker bemötandet på rehabavdelningen/rehabmottagningen är bra eller mycket bra

