

Praktiska frågor kring klinisk anmälan/ flödesschema vid smittspårning

2019-03-19

Eva-Lena Starrin Sjuksköterska Smittskydd

regiongavleborg.se



Mål med smittspårning

Den övergripande målsättningen för smittspårning är att finna de personer som är smittade för att ge dem lämplig vård och förhållningsregler och därmed minimera risken för att fler människor smittas.



Varför smittspårning?

- Behandla andra smittade
- Förhindra att fler människor blir smittade
- Förhindra komplikationer genom tidig behandling
- Informera och öka kunskaperna om sexuellt överförda infektioner
- Arbeta med rådgivning och stöd

... Man är också skyldig att berätta om sina sexuella kontakter så att även andra som har smittan får hjälp.

Undersökning

- Undersökning *utan misstanke* om sjukdom.
- Undersökning *av misstänkt* sjukdomsfall
(t.ex. symtomgivande infektion hos partner till känt sjukdomsfall).

Smittspårningsärendet inleds med ett första samtal med patienten.

Förhållningsregler ges till patienten av behandlande läkaren eller på uppdrag av behandlande läkare

Negativt provsvar

- **Avsluta smittspårningen, inga kontakter kallas.**
- **Ev upprepad provtagning (ex. HIV, syfilis)**

Positivt provsvar

- **Anmäl sjukdomsfallet till smittskyddsläkaren.**
- **Ge förhållningsregler till patienten. Förhållningsregler skall alltid meddelas muntligt och skriftligt.**
- **Enhet som inte är certifierad smittspårare remitterar patienten.**

En framgångsrik smittspårning förutsätter

- att den påbörjas snarast efter misstanke/positivt provsvar
- att index motiveras att medverka
- att alla partner identifieras och undersöks

Registreringsdatum: 2014-04-09

Misstänkt anmälningspliktig sjukdom: Klamydiainfektion

Anmälan avser:

- Nytt fall
- Kompletterande uppgifter
- Nytt fall

Typ av patient-ID:

- Rikskod
- Annat nummer
- Rikskod

Patient-ID:

Födelseår:

Ålder:

Kön:

- Kvinna
- Man
- Uppgiften saknas

Hemortslandsting:

Grund för diagnos:

- Klinisk bild
- Positivt laboratoriefynd
- Epidemiologiskt samband

Laboratorium:

Lab nr:

Typ av infektion:

- Akut sjukdom
- Symptomfri smittbärare
- Orsak till diagnosen?:
- Utredning av sjukdomssymptom
- Smittspårning/kontaktspårning
- Provtagning i grupp med högre förväntad prevalens (STI)

Annan orsak

- Uppgiften saknas

Annan orsak till diagnos:

.....

.....

NÄR?

Smittdatum:

Insjukningsdatum:

Diagnosdatum:

VAR?

Sannolikt smittland:

Övriga länder där smitta kan ha skett:

.....

Smittort:

Insjuknandeort:

HUR?

Smittväg:

- Heterosexuell smitta
- Homosexuell smitta
- Gravitet/förlossning
- Annat
- Uppgiften saknas

Annan smittväg:

.....

.....

ÖVRIGA UPPGIFTER AV BETYDELSE FÖR SMITTSKYDDET

Patientens födelseland:

LGV:

- Ja
- Nej

Tidpunkt för ankomst till Sverige, om ej född i

.....

.....

Övrig information:

.....

.....

ATGÄRDER

Givna förhållningsregler:

- Inskränkningar som gäller arbete, skolgång eller deltagande i viss annan verksamhet.
- Förbud mot att donera blod och organ.
- Förbud mot att låna ut eller på annat sätt överlåta begagnade injektionsverktyg.
- Skyldighet att informera vårdgivare och sådana som utför icke-medicinska ingrepp om smittbärskap.
- Skyldighet att informera sexualpartner om smittbärskap.

Tänk på att:

- Skriv komplettering när patienten varit hos er
- Välj annat nummer om pat. ej har fullständigt rikskod.
- Grund för diagnos
- Lab. Nr
- Typ av infektion
- Orsak till diagnos
- Diagnosdatum
- Smittväg
- Förhållningsregler. Vilka 3?

Svara på frågorna NÄR, VAR och HUR



Klamydiainfektion

- Skyldighet att vid sexuella kontakter iaktta ett beteende som minimerar risken för smittspridning.
- Skyldighet att iaktta särskilda hygienrutiner.
- Skyldighet att hålla regelbunden kontakt med behandlande läkare.

Har smittspårning påbörjats?:

- Ja
- Nej
- Uppgiften saknas
- Uppgiften okänd

Ansvarig smittspårare Namn/telefon:

UPPGIFTER OM ANSVARIG (BEHANDLANDE)

LÄKARE

Landsting:

Typ av klinik:

Sjukhus/klinik/mm:

Adress:

Postadress (postnr):

Postadress (ort):

Tel. kliniken/mottagningen:

Läkarens namn:

Typ av läkare:

- Behandlande läkare
- Obducerande läkare
- Behandlande läkare

Tel. egen anknytning:

Formuläret matades in av:

Tänk på att:

- Skriv om smittspårning påbörjats och av vem
- Skickas in via SmiNet

DATUM

SIGNATUR

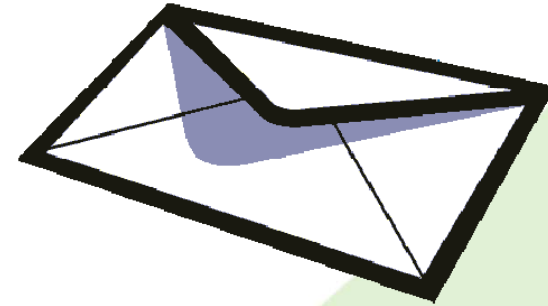
NAMNFÖRTYDLIGANDE

Sida 2 av 2

Vad ska noteras i Journal?

- **Smittspårning har påbörjats.**
- **Vem smittspårar.**
- **Smittspårningshandlingar förvaras separat från patientjournal men skall gå att koppla till patientjournalen.**





- **Påminn kontakt via brev och/eller telefonsamtal, som inte inom rimlig tid (2 v) har infunnit sig till undersökning.**
- **Följ upp och notera i smittspårningshandlingarna att alla kontakter har låtit undersöka sig.**

Ny index

- **Kontakt med positivt provresultat blir index patient i ett nytt smittspårningsärende.**



Vem kontaktar vem?

- **Partner underrättas av smittspåraren och/eller patienten.**
- **Notera i smittspårningshandlingarna när, hur och av vem kontakt har underrättats av.**
- **Stäm av med patienten om tidsplan för underrättandet till kontakt.**
- **Ta över om patienten ej lyckats underrätta sina kontakter**
- *Partner som **inte har gått att säkert identifiera** anmäls till smittskyddsläkaren, anmäl också om **smittspårning som inte har kunnat fullföljas. Tid för att skicka in???***
- *Partner okänd skrivs in i kvalitetssäkringen men behöver inte smittskyddsanmälas. Vilka?*

Avsluta och gallra

- Avsluta smittspårningsärendet när det så långt det är rimligt har utretts vem som smittade indexpatienten och vilka andra som har smittats.
- Arkivera smittspårningshandlingarna och notera i patientjournalen att ärendet har avslutats.
- Gallring får ske tre år efter avslutad smittspårning: Klamydia, Gonorré och Syfilis.

Paragrafärendande

- Partner som **inte går att identifiera eller kontaktas**, anmäls till Smittskyddsläkare 3 kap § 5
 - Partner som **inte infunnit sig till provtagning** trots påminnelse, anmäls till Smittskyddsläkare 3 kap § 6
- ✓ Kontrollera om prov är taget

Provet ska vara inlämnat inom rimlig tid jämfört med smittotillfället.

Anmälan till smittskyddsläkaren avseende person som inte inställt sig för undersökning, inte kunnat identifieras eller kontaktas, inte följt eller inte kommer att följa sina förhållningsregler eller inte följer erbjuden medicinsk behandling och detta innebär en smittrisk m.m.

ANMÄLAN TILL SMITTSKYDDSLÄKAREN enligt smittskyddslagen (2004:168)

Rensa

Börja här

Sjukhus, klinik, mottagning, adress, telefonnummer

--

Patientens/personens namn, personnummer/samordningsnummer, adress, postadress, telefonnummer hem, telefonnummer arbetet

--

Man Kvinna

Diagnos	Datum för diagnos

Misstanke om Fastställd
 Patienten har inte kännedom om sin diagnos är behandlad är obehandlad

Orsak till anmälan

- Person som i egenskap av uppgiven kontakt vid smittspårning har kallats till undersökning men inte inställt sig (3 kap. 6 § SmL). *Tidpunkt för sannolik smittöverföring*
- Person som efter smittspårning inte kunnat identifieras eller kontaktas (3 kap. 5 § SmL). *Tidpunkt för sannolik smittöverföring*
- Patienten följer inte givna förhållningsregler (4 kap. 4 § SmL) *(ange vilken/vilka och datum för givna förhållningsregler under "Övriga uppgifter...")*
- Patienten följer inte erbjuden medicinsk behandling och detta medför smittrisk för andra (4 kap. 7 § SmL)
- Person som av läkare misstänks bära på en allmänfarlig sjukdom, samtycker inte till undersökning eller provtagning (3 kap. 1 § SmL)
- Patient med allmänfarlig sjukdom har inte informerat närstående, som löper påtaglig risk att smittas (4 kap. 8 § SmL)

Övriga uppgifter som bedöms ha betydelse för smittskyddsläkarens fortsatta arbete (Information som underlättar identifiering, yrke/sysselsättning, behandlande läkare, klinik, vidtagna åtgärder, m.m.)

--

Datum och underskrift samt namnförtydligande

Datum	Namn-teckning	Namn-förtydligande

Den som av behandlande läkaren tilldelats uppdraget att genomföra smittspårningen kan också anmäla om en person uteblivit från kallelsen till undersökningen eller smittspårningen eller om denna inte går att genomföra. Det är enbart läkaren som kan anmäla om personen inte följer förhållningsreglerna eller den medicinska behandlingen.	Smittskyddsläkarens anteckningar/ankomststämpel

Tänk på att skriva in om du vet:

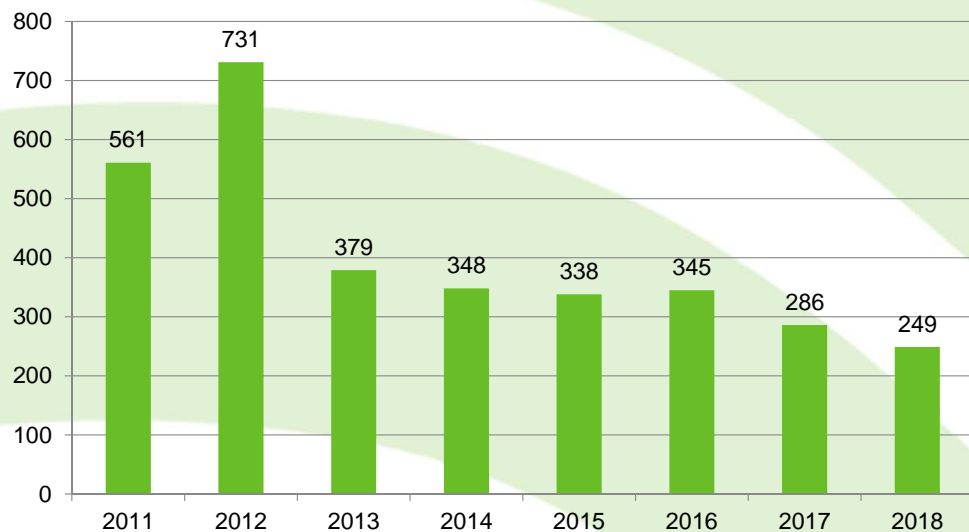
- Person-nummer, adress och tfn
- Diagnos
- Smittotillfälle
- Vilken § det gäller
- Övriga uppgifter som är av betydelse för oss på SME
- Ni behöver inte skriva partners här
- Skriv när ni skickat brev och när ni ringt
- I översta vä. hörnet skriv ett telnr. som vi kan nå er
- Kontrollera om pat. redan är provtagen innan ni skickar till oss

Paragrafärende fortsättning

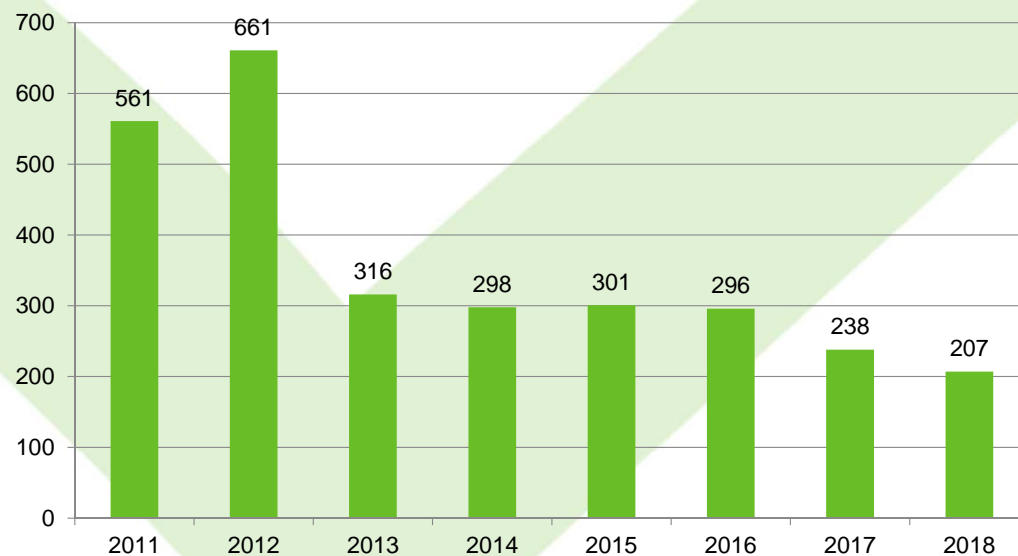
- Patient som **inte följer givna förhållningsregler**, anmäls till Smittskyddsläkare 4 kap § 4
- Patient som **inte följer erbjuden medicinsk behandling och detta medför smittrisk för andra**, anmäls till Smittskyddsläkare 4 kap § 7
- Person som av läkare misstänks bära på en allmänfarlig sjukdom, **samtycker inte till undersökning eller provtagning** trots påminnelse, anmäls till Smittskyddsläkare 3 kap § 1
- Patient med **allmänfarlig sjukdom som inte har informerat närstående**, som löper påtaglig risk att smittas 4 kap 8 §

Paragrafärenden 2011-2018

Antal inkomna paragrafärenden alla
diagnoser Gävleborg 2011-



Antal inkomna paragrafärenden gällande
klamydia Gävleborg 2011-



Antal paragrafärenden per diagnos 2018

Antal av Registreringsdatum

Radetiketter	3 5	3 6	4 4	4 7	Totalsumma
Gonorre	3	12		1	16
HepatitB		1			1
HepatitC		1			1
Hivinfektion	4		2		6
Klamydiainfektion	56	130	5	16	207
MRSA	1	3	4		8
Syfilis	2	1	2		5
Tuberkulos			2	1	3
VRE		2			2
Totalsumma	66	150	15	18	249

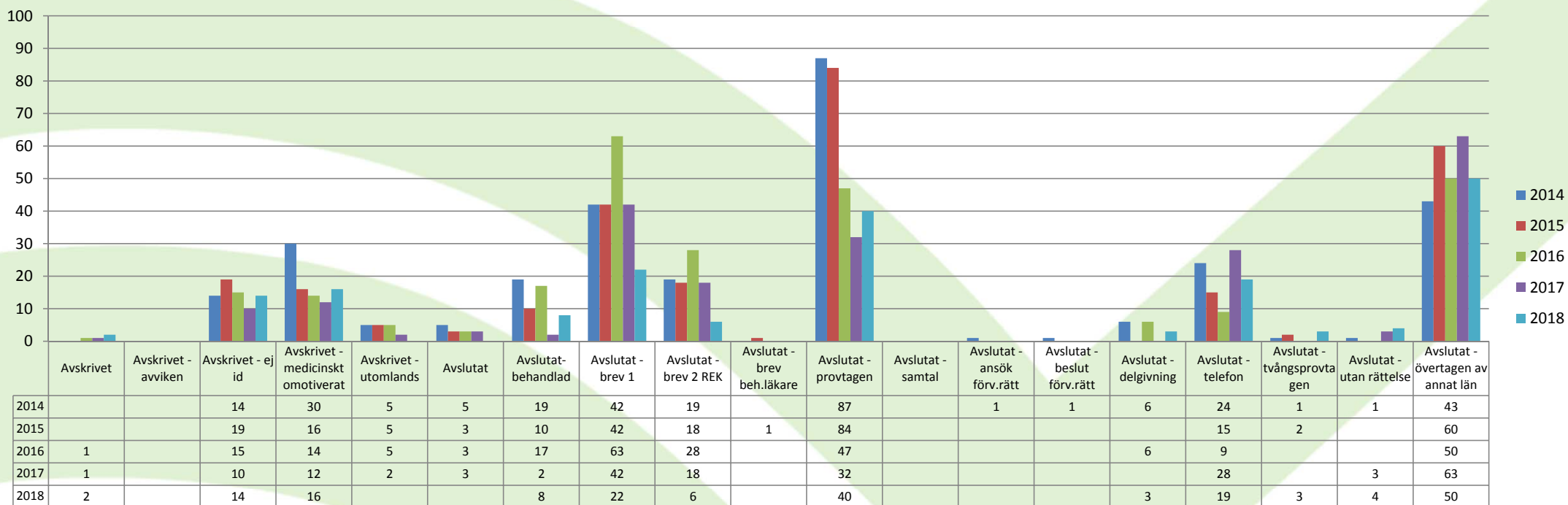
- Person som av läkare misstänks bära på en allmänfarlig sjukdom, samtycker inte till undersökning eller provtagning (**3 kap. 1 § SmL**)
- Person som efter smittspårning inte kunnat identifieras eller kontaktas (**3 kap. 5 § SmL**).
- Person som i egenskap av uppgiven kontakt vid smittspårning har kallats till undersökning men inte inställt sig (**3 kap. 6 § SmL**).
- Patienten följer inte givna förhållningsregler (**4 kap. 4 § SmL**)
- Patienten följer inte erbjuden medicinsk behandling och detta medför smittrisk för andra (**4 kap. 7 § SmL**)
- Patient med allmänfarlig sjukdom har inte informerat närstående, som löper påtaglig risk att smittas (**4 kap. 8 § SmL**)

Inkomna paragrafärenden gällande klamydia per partnerspårare 2018

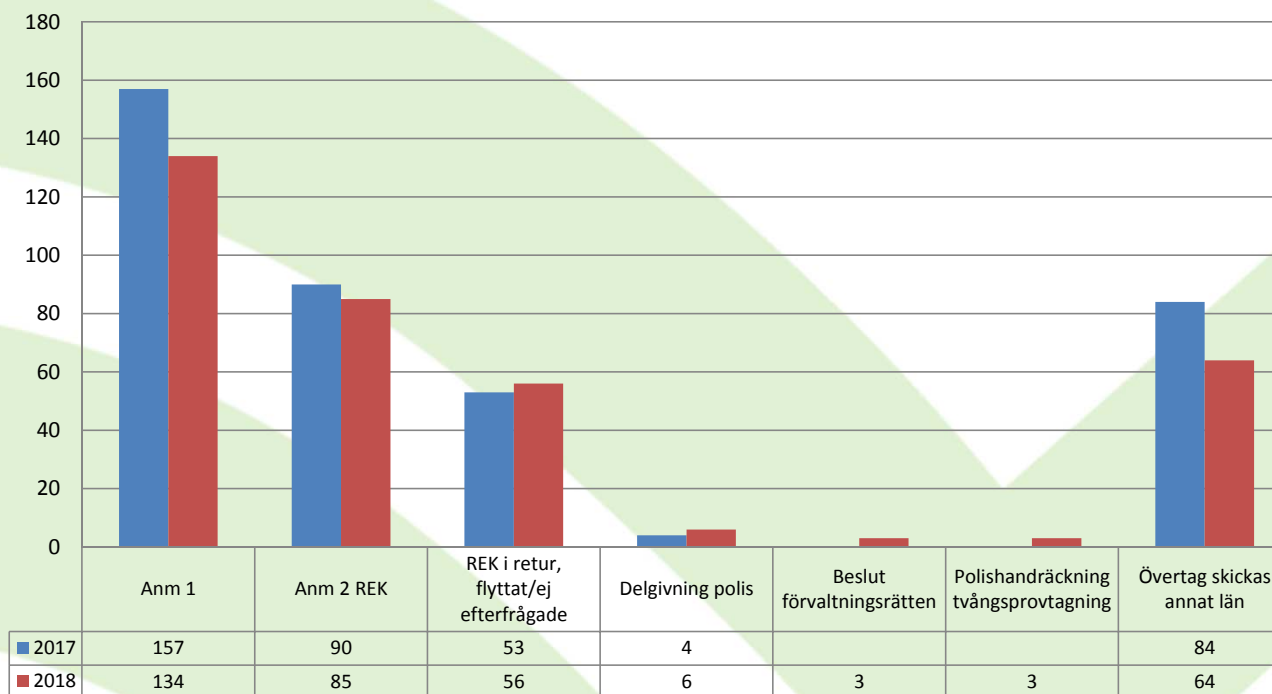
Samt 50st
inkomna §
från andra län

Partnerspårare	Bollnäs	Edsbyn	Gävle	Hudiksvall	Ljusdal	Ockelbo	Sandviken	Söderhamn	Totalsumma
UM Bollnäs	25		1						26
BMM Bollnäs	1								1
BMM Bollnäs	1								1
Könsmottagning									0
Könsmottagning			9						9
Könsmottagning			5						3
Könsmottagning			3						3
Könsmottagning			20						20
UM Gävle			3						3
UM Gävle			3						3
Gävle kvinnoklinik			1						1
UM Gävle			12						12
Könsmottagning			1						1
UM Hudiksvall			1	1					2
BMM Hudiksvall				1					1
BMM Hudiksvall				1					1
UM Hudiksvall				22					22
BMM Hudiksvall				7					7
UM Ljusdal/BMM Ljusdal					5				5
BMM Ljusdal					1				1
BMM Ockelbo						2			2
UM Sandviken							1		1
UM Sandviken/BMM Sandviken							7		7
Sandviken HC Norra							1		1
UM Sandviken/BMM Sandviken							12		12
UM Gävle/BMM Sandviken/BMM Söderhamn			1				1	4	6
UM Söderhamn								4	4
regiongavleborg.se	27	0	60	32	6	2	22	8	157

Paragrafärenden effektueringsorsak 2014-2018 enbart klamydia



Samtliga anmaningar 2017-2018



Sammanfattning 2018

Paragrafärenden, kvalitetssäkring klamydia

§3 5

Utfall: 91% har uppnått rättelse. Totalt 66 fall, av dessa har 10% inte uppnått rättelse. 6 vilande fall.

- §3 6

Utfall: 94% har uppnått rättelse. Totalt 150 fall, av dessa har 5 % inte uppnått rättelse. 2 pågående och 6 vilande fall.

- §4 4

Utfall: 73% har uppnått rättelse. Totalt 15 fall, av dessa har 3 % inte uppnått rättelse. 3 pågående och 1 vilande fall.

- §4 7

Utfall: 85 % har uppnått rättelse. Totalt 18 fall, av dessa har 10 % inte uppnått rättelse. 1 pågående och 1 vilande fall.

- **Kvalitetsäkring klamydia**

Utfall: **Målet uppfyllt. 15 mottagningar har gjort kvalitetsäkring efter avslutad partnerspårning och medelantal partners per fall är 2,9 partners.**

Tack för ert deltagande!

