

# Stöd till integrering av social hållbarhet vid ansökan av sociala investeringsmedel



Vid beslut om sociala investeringsmedel görs bedömning av hur tydligt social hållbarhet har integrerats i den insats som ansöker om medel. Det här materialet syftar att vara ett stöd till sådan integrering.

Vid ev. frågor kontakta samordnaren för sociala investeringsmedel:

[www.regiongavleborg.se/socialainvesteringsmedel](http://www.regiongavleborg.se/socialainvesteringsmedel)



## Bedömning av social hållbarhetsintegrering

Vid beslut om sociala investeringsmedel görs bedömning om syfte, mål, målgrupp och förväntade resultat beskrivs utifrån perspektiven jämställdhet och likabehandling.

Perspektivet jämställdhet avser inkludering/exkludering utifrån kön: når insatsen kvinnor/män eller flickor/pojkar på lika villkor? Varför/varför inte?

Perspektiven ålder och tillgänglighet ställer samma fråga: nås alla av insatsen på lika villkor? Varför/varför inte?

Insatser som har integrerat perspektiven jämställdhet, ålder och tillgänglighet prioriteras.

Sökande bör också reflektera över sin insats utifrån övriga diskrimineringsgrunderna: etnisk tillhörighet, religion eller trosuppfattning, sexuell läggning, samt könsöverskridande identitet eller uttryck.

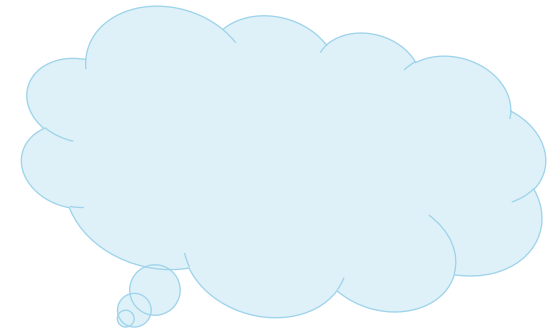
## Frågor att reflektera över!

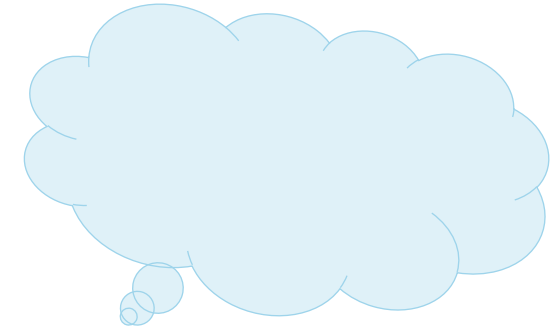
I planerandet av en sociala investering är det viktigt att tänka igenom vilka som nås av den planerade insatsen - och vilka som inte gör det? Ta hjälp av frågorna på denna och nästa sida i planerandet av er insats:

- *Vilket syfte har insatsen? Vilka inkluderas i/exkluderas från detta syfte?*
- *Vilka mål har insatsen? Vilka inkluderas i/exkluderas från dessa målsättningar?*
- *Vilken målgrupp har insatsen? När insatsen personer med olika kön, ålder,*

*funktionsvariationer och bakgrunder?  
Varför/varför inte?*

- *Är insatsens aktiviteter mer eller mindre tillgängliga för någon målgrupp? Varför? Kan ni anpassa aktiviteterna för att nå fler/andra/?*
- *Kommer insatsens resultat till nytta för olika grupper?*
- *Bidrar insatsen till att bryta traditionella strukturer? (t.ex.: Kan insatsen bidra till ökad tillgänglighet för personer med funktionsnedsättning?)*





## Frågor att reflektera över! (forts.)

- *Vilka kompetenser och erfarenheter behövs till er insats? Vilka personer eller grupper ingår i genomförandet av insatsen? Kan deltagare med olika bakgrunder, som kan bidra med nya infallsvinklar och en bättre analys av möjligheter, knytas till insatsen?*
- *Ställer ni krav på kompetens inom jämställdhet, lika möjligheter och icke-diskriminering vid rekrytering, tillsättning av arbets- eller projektgrupper, upphandling, etc.?*
- *Vilka aktörer/verksamheter berörs av insatsen? Vilka grupper av personer möter vanligtvis dessa aktörer/verksamheter utifrån exempelvis kön, ålder och bakgrund. Vilka grupper möter inte dessa aktörer/verksamheter?*

**Kontakta gärna samordnaren för sociala investeringsmedel om ni vill veta mer!**

**[www.regiongavleborg.se/socialainvesteringsmedel](http://www.regiongavleborg.se/socialainvesteringsmedel)**