

Bredband

Erik Larsson

Bredbandskoordinator

erik.larsson@regionvarmland.se

0730 79 98 29



Tillgång till fast bredband Status t.o.m. 2014.

Gröna områden=Utbyggnad klar

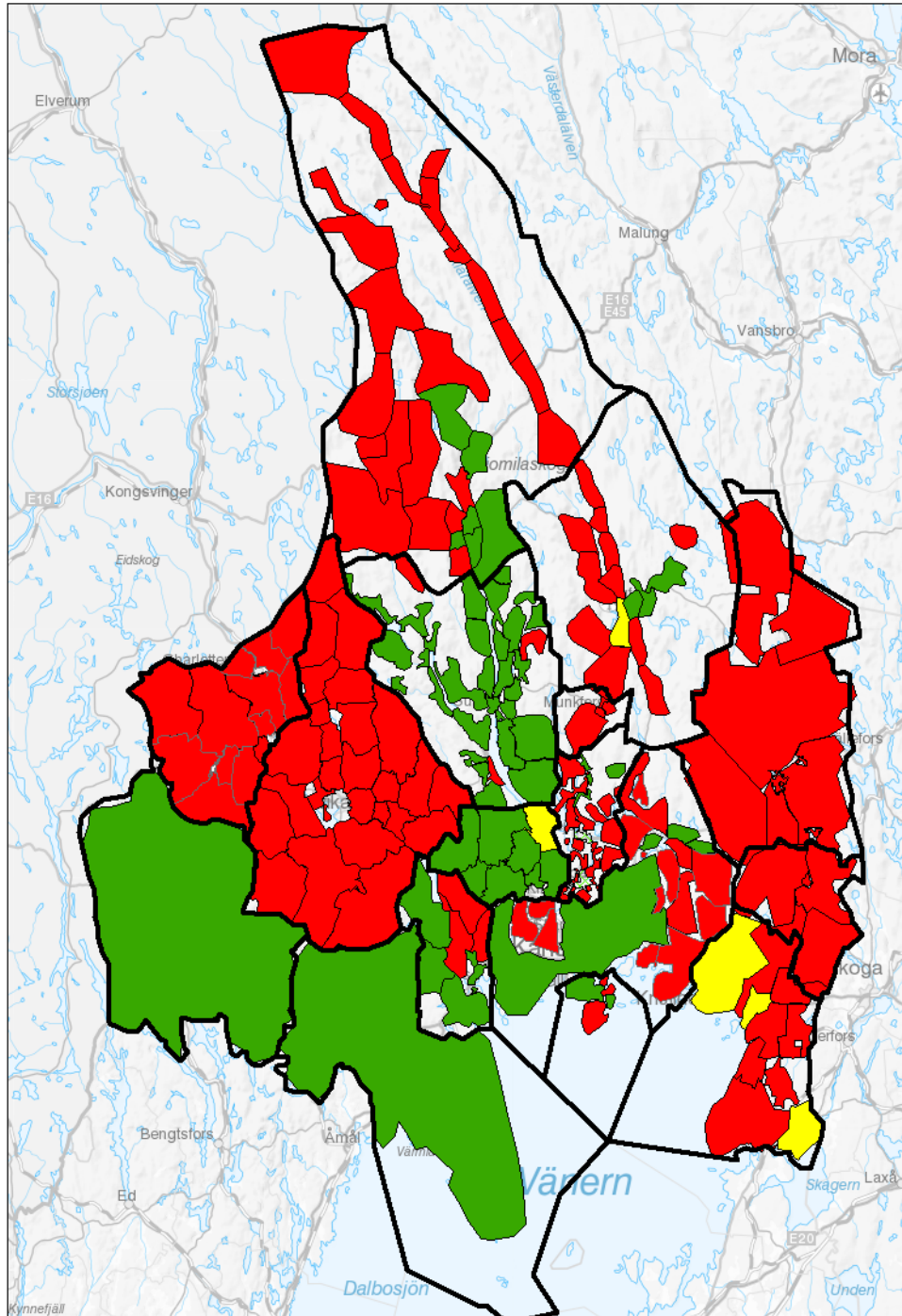
Gula områden=Utbyggnad pågår

Röda områden= Hushållen har inte fått något erbjudande och ingen har beslutat om utbyggnad

Ej färglagda områden=Ingen befolkning eller mycket få människor.

Säffle kommun och Årjängs kommun beviljades stöd i förra programperioden av regionalfonden (infrastrukturåtgärder, ej bredbandsstöd)

Fiberföreningar i Kil, Sunne, Årjäng, Grums, Karlstad och Torsby beviljades stöd i Landsbyggsprogrammet 2007-2013.



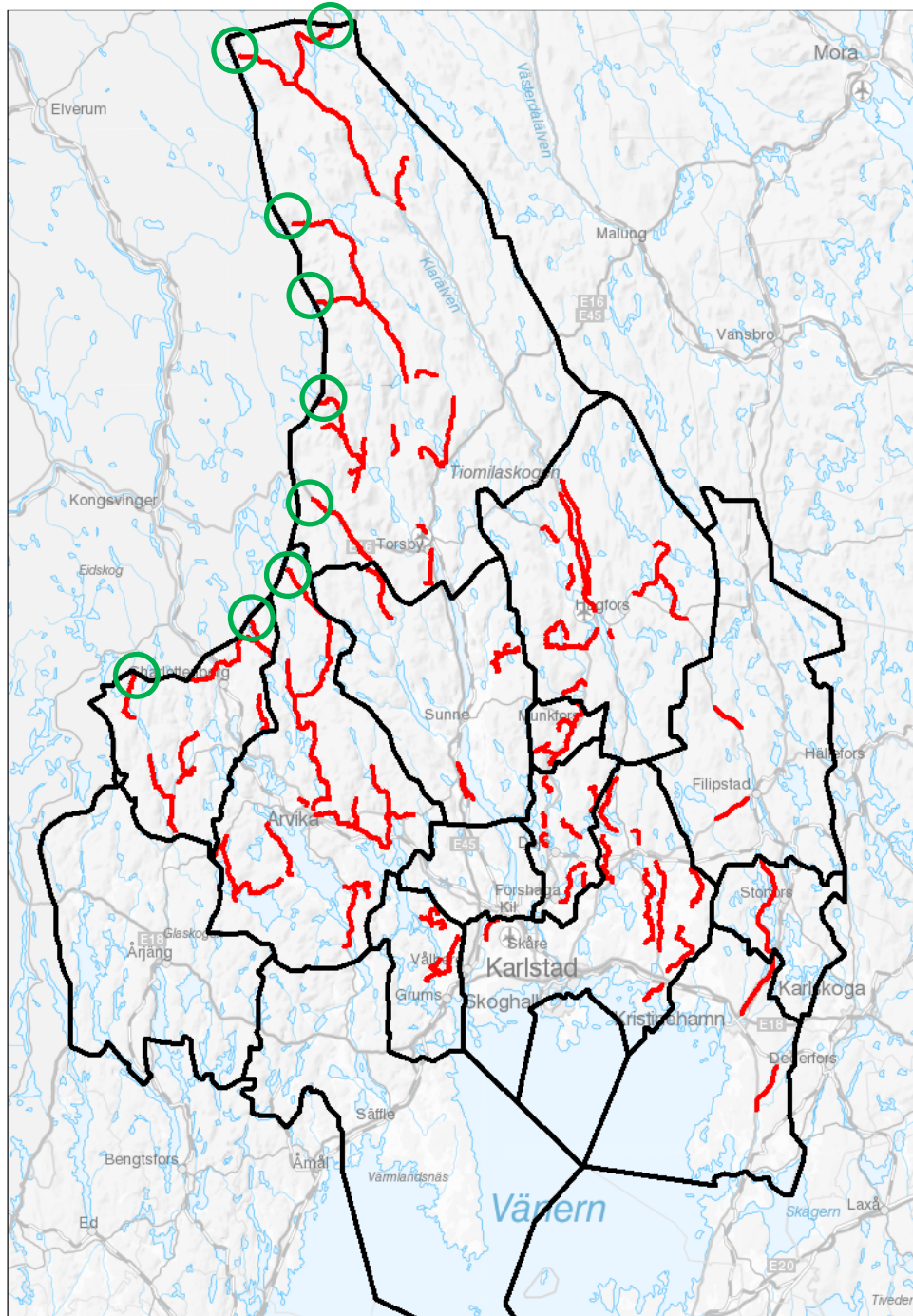
Ortssammanbindande nät en förutsättning

- Tillgång till ortssammanbindande nät med hög kapacitet på landsbygden i Värmland har varit låg.
- En förutsättning för kunna etablera ett accessnät är att det ska finnas ett ortssammanbindande nät att ansluta till.
- Intresset från aktörerna för att bygga ut blir därmed lågt, eftersom kalkylerna spricker om aktören måste bygga både accessnät och ortssammanbindande på kommersiell grund.



EUROPEISKA
UNIONEN
Europeiska
regionala
utvecklingsfonden





Röda linjer i kartan illustrerar de 133 ERUF-finansierade ortssammanbindande näten.

105 mil ortssammanbindande nät
Total budget ca 200 miljoner kronor

I 9 kommuner byggs ortssammanbindande nät finansierat av ERUF, Region Värmland och kommunerna, utifrån kommunernas egna behovskartläggningar.

3 av 4 projekt drivs av Region Värmland tillsammans med kommunerna.

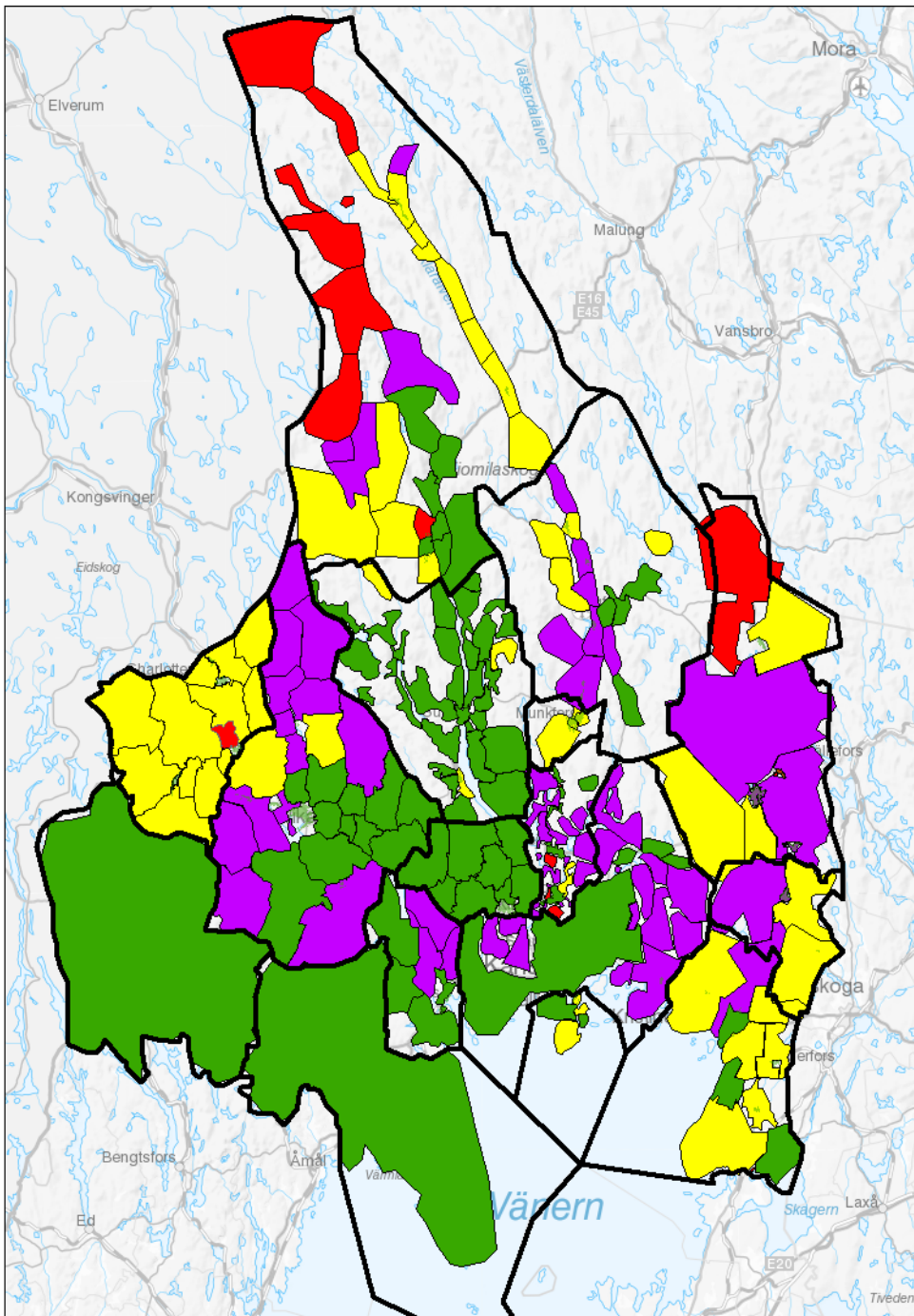
Det fjärde projektet drivs av IP-Only Networks AB (Kristinehamn, Storfors och Filipstads kommuner). Även detta baserat på kommunernas behovskartläggningar

Anslutningar till Norge förbereds på 8 platser.



EUROPEISKA
UNIONEN
Europeiska
regionala
utvecklingsfonden





Tillgång till fast bredband Status t.o.m. 2014.

Gröna områden=Utbyggnad klar

Gula områden=Utbyggnad pågår

Röda områden= Hushållen har inte fått något erbjudande och ingen har beslutat om utbyggnad

Ej färglagda områden=Ingen befolkning eller mycket få människor.

**Lila område=Utbyggnad beslutad.
Utbyggnad pågår eller kommer att starta
våren 2018.**

Tack vare investeringarna i ortssammanbindande nät med finansiering från ERUF, kommuer nu accessnät att byggas av privata operatörer, kommunala stadsnät och kommuner.

I några områden i de mest glesbefolkade områdena i norra Värmland, finns dock inga beslut om utbyggnad av accessnät ännu. Orsaken är att finansieringen av accessnäten saknas.



**Region Värmland är en regional
utvecklingsorganisation.
Vi skapar förutsättningar för en
hållbar tillväxt i Värmland.**

